

Theo Baumgärtner

## Der missbräuchliche Umgang mit Alkohol in Deutschland und den drei Stadtstaaten Hamburg, Bremen und Berlin

Auswertung der Zahl der 2001 bis 2021 in den Krankenhäusern wegen einer akuten  
Alkoholintoxikation vollstationär behandelten Patient\*innen unter besonderer  
Berücksichtigung der 10- bis 19-jährigen Jugendlichen und jungen Erwachsenen

Ein Kurzüberblick



Der missbräuchliche Umgang mit Alkohol in Deutschland und den drei Stadtstaaten Hamburg, Bremen und Berlin.  
Auswertung der Zahl der 2001 bis 2021 in den Krankenhäusern wegen einer akuten Alkoholintoxikation vollstationär  
behandelten Patient\*innen unter besonderer Berücksichtigung der 10- bis 19-jährigen Jugendlichen und jungen  
Erwachsenen – Ein Kurzüberblick/

Alle Rechte vorbehalten.

© Theo Baumgärtner 2023

Sucht.Hamburg gGmbH

Repsoldstraße 4, 20097 Hamburg

Telefon (040) 284 99 18-0

E-Mail [baumgaertner@sucht-hamburg.de](mailto:baumgaertner@sucht-hamburg.de)

Web: [www.sucht-hamburg.de](http://www.sucht-hamburg.de)

## Vorbemerkung

Es gibt in Deutschland eine Reihe regionaler und bundesweiter Repräsentativerhebungen, die unter anderem detaillierten Aufschluss über die Verbreitung des Alkoholkonsums unter Jugendlichen und Erwachsenen geben.<sup>1</sup> Ergänzend dazu werden häufig auch die jährlich vom Statistischen Bundesamt (*Destatis*) in den Krankenhausdiagnosestatistiken erfassten Zahlen zu den wegen einer akuten Alkoholintoxikation vollstationär behandelten Patient\*innen herangezogen, wenn es darum geht, das Problem des Alkoholmissbrauchs im Allgemeinen und das des jugendlichen Exzessivkonsums im Besonderen zu beschreiben. Um an dieser Stelle keinen Zweifel aufkommen zu lassen: Jeder einzelne Fall, in dem Alkohol in solchen Mengen getrunken wird, dass sich daraus eine Vergiftung und sogar die Notwendigkeit ergibt, medizinisch behandelt zu werden, kann und darf nicht verharmlost werden. Dennoch sollte die Interpretation der Krankenhausdiagnosestatistiken zu den Fallzahlen alkoholintoxizierter Patient\*innen sowohl in der Längs-

---

<sup>1</sup> Baumgärtner, T. & Hiller, P. (2016). Suchtmittelgebrauch, Computerspiel- und Internetnutzung, Glücksspielerfahrungen und Essverhalten von 14- bis 17-jährigen Jugendlichen 2015. Deskriptive Ergebnisse der SCHULBUS-Untersuchung in Hamburg sowie in drei Grenzregionen Bayerns, Sachsens und Nordrhein-Westfalens. Hamburg: Sucht.Hamburg gGmbH.

Baumgärtner, T. & Hiller, P. (2017). Suchtmittelgebrauch, Computerspiel- und Internetnutzung, Glücksspielerfahrungen und Essverhalten von 14- bis 17-jährigen Jugendlichen in der Freien Hansestadt Bremen. Deskriptive Ergebnisse der SCHULBUS-Untersuchung in Bremen und Bremerhaven 2016/17. Hamburg: Sucht.Hamburg gGmbH.

Baumgärtner, T. & Hiller, P. (2018). JEBUS – Junge Erwachsene: Befragung zum Umgang mit Suchtmitteln. Zusammenfassende Ergebnisse einer Untersuchung unter 18- bis 25-Jährigen in der Berufs- und Hochschulausbildung in Hamburg, Bayern und Sachsen 2016/17. Hamburg: Sucht.Hamburg gGmbH.

Baumgärtner, T. & Hiller, P. (2019). SCHULBUS Bayern – Schüler- und Lehrerbefragungen zum Umgang mit Suchtmitteln 2017/18. Zusammenfassende Ergebnisse einer Untersuchung unter 14- bis 17-Jährigen in Nürnberg und München sowie in den Landkreisen Miltenberg, Dillingen und Weilheim-Schongau. Hamburg: Sucht.Hamburg gGmbH.

Baumgärtner, T. & Hiller, P. (2022). Epidemiologische Entwicklung suchtgefährdenden Verhaltens von 14- bis 17-jährigen Jugendlichen in den Stadtstaaten Hamburg und Bremen. Deskriptiv zusammenfassende Ergebnisse der SCHULBUS-Untersuchung 2021/22. Hamburg: Sucht.Hamburg gGmbH.

Olderbak, S., Rauschert, C., Möckl, J., Seitz, N.-N., & Kraus, L. (2023). Epidemiologischer Suchtsurvey 2021. Substanzkonsum und Hinweise auf substanzbezogene Störungen in Bayern, Nordrhein-Westfalen, Sachsen, Sachsen-Anhalt und in den Stadtstaaten Berlin, Bremen und Hamburg. IFT Institut für Therapiefor-

schung.  
Orth, B. & Merkel, C. (2022). Der Substanzkonsum Jugendlicher und junger Erwachsener in Deutschland. Ergebnisse des Alkoholsurveys 2021 zu Alkohol, Rauchen, Cannabis und Trends. BZgA-Forschungsbericht. Köln: Bundeszentrale für gesundheitliche Aufklärung.

Rauschert C, Möckl J., Seitz N.-N., Wilms N, Olderbak S. & Kraus L. (2022). Konsum psychoaktiver Substanzen in Deutschland – Ergebnisse des Epidemiologischen Suchtsurvey 2021. Deutsches Ärzteblatt International, 119, 527-534.

Werse, B., Kamphausen, G., Martens, J., & Rußmann, C. (2022). MoSyD Jahresbericht 2021. Drogentrends in Frankfurt am Main. Frankfurt/M: Centre for Drug Research, Goethe-Universität.

schnitt- als auch in der Bundesländer-übergreifenden Querschnittsperspektive sehr behutsam erfolgen, da bereits geringfügige zeitliche oder regionale Veränderungen in den Absolutzahlen zu vergleichsweise großen Ausschlägen bei den jeweils auf 100.000 Einwohner\*innen der verschiedenen Subgruppen hochgerechneten Daten führen können. Unberührt davon ergeben sich jedoch einige geschlechts-, altersgruppen- und bundesländerspezifische Unterschiede, die als solche auch interpretiert werden dürfen, weil sie sich über den gesamten Beobachtungszeitraum von 20 Jahren als erkennbar systematische und stabile Muster erwiesen haben.

Bei aller gebotenen Zurückhaltung im Kontext der Interpretation der vorliegend dokumentierten Daten lassen sich daher einige zusammenfassende Feststellungen treffen:

### Schlaglichter

- Der zunächst seit Anfang der 2000er Jahre zu beobachtende starke Anstieg der Zahl der von einer **Alkoholvergiftung** betroffenen Menschen erreichte **in 2012 seinen Höhepunkt**. Danach kam es in allen Altersgruppen zu einem spürbar **rückläufigen Trend** (vgl. *Übersicht 1 und Übersicht 2*).
- Das Problem des übermäßigen Alkoholkonsums, infolge dessen eine vollstationäre Behandlung im Krankenhaus notwendig wird, ist vor allem ein **Phänomen, das bei 15- bis 19-jährigen Jugendlichen und jungen Erwachsenen zu beobachten ist** (vgl. *Übersicht 3*).
- Unabhängig vom Alter der alkoholintoxikierten Patient\*innen ist der **überwiegende Teil von ihnen männlichen Geschlechts**. Hier gibt es allerdings **eine Ausnahme**: Unter den **weiblichen Patientinnen** sind die höchsten Anteile der Betroffenen bereits **in der Altersgruppe der 14- bis 15-Jährigen** ‚erreicht‘, während unter den **männlichen Patienten** die Jugendlichen im Alter von **16 bis 17 Jahren die anteilsstärkste Betroffenenengruppe** darstellt (vgl. *Übersicht 5 und Übersicht 6*).
- Wie schon in **2020, dem ersten Jahr der Corona-Pandemie**, sind die **Patient\*innen-zahlen in Deutschland** unabhängig vom Alter und Geschlecht der Betroffenen **auch in 2021 nochmals gesunken** (vgl. *Übersicht 7*).

- Die Tatsache, dass in **Hamburg die Patient\*innenzahlen in einigen Alterskohorten** gegenüber dem Vorjahr **angestiegen** sind, verliert angesichts des **im Vergleich zu allen anderen Bundesländern sehr niedrigen Niveaus**, auf dem diese Veränderungen stattgefunden haben, sehr deutlich an Dramatik (*vgl. Übersicht 10*).
- Auch in den beiden anderen Stadtstaaten **Bremen und Berlin** liegen die Anteile der wegen einer akuten Alkoholvergiftung vollstationär behandelten Jugendlichen durchweg auf **deutlich niedrigerem Niveau** als in den Flächenstaaten Deutschlands (*vgl. Übersicht 34*).
- Die **höchsten Anteile alkoholintoxikierter Patient\*innen** unter den Jugendlichen und jungen Erwachsenen lassen sich **in den ostdeutschen Bundesländern sowie in den süddeutschen Flächenstaaten** feststellen (*vgl. Übersicht 35ff.*).

## Fazit

Die Auswertungsergebnisse der Krankenhausdiagnosestatistiken zur aktuellen Fallzahlentwicklung insbesondere der alkoholintoxikierten Jugendlichen und jungen Erwachsenen untermauern die in den verschiedenen epidemiologischen-Untersuchungen ermittelten Befunde.<sup>2</sup> Auch dort zeichnet sich in den vergangenen Jahren ein Rückgang des (jugendlichen) Alkoholmissbrauchs ab. Damit wird zum einen deutlich, dass sich die Investitionen in eine zielgruppenspezifische Suchtprävention nachhaltig auszahlen. Zum anderen gilt es allerdings auch zu beachten, dass man sich nicht auf dem Erreichten ausruhen kann. Denn sowohl die regional unterschiedlichen Entwicklungen als auch die geschlechts- und altersgruppenspezifischen Auffälligkeiten belegen, dass das Potenzial möglicher und notwendiger Interventionen bei weitem noch nicht ausgeschöpft ist. Wenn insbesondere die Jugendlichen den größten Anteil unter den alkoholintoxikierten Patient\*innen in den Kliniken in Deutschland ausmachen, dann wird deutlich, dass gerade sie nicht nur auf sachliche Basisinformationen zu den Risiken des Umgangs mit Alkohol, sondern auch auf attraktive Alternativangebote angewiesen sind, um im Rahmen der Wahrnehmung jugendlicher Entwicklungsaufgaben möglichst unbeschadet den Herausforderungen unserer konsum-, leistungs- und erlebnisorientierten Welt standhalten zu können.

---

<sup>2</sup> vgl. Fußnote 1

## Inhalt

### **Die in den Krankenhäusern wegen einer akuten Alkoholintoxikation vollstationär behandelten Patient\*innen ...**

#### **... in Deutschland:**

Übersicht 1: Entwicklung der Zahl der 2001 bis 2021 in den Krankenhäusern wegen einer akuten Alkoholintoxikation vollstationär behandelten Patient\*innen mit Wohnsitz in Deutschland je 100.000 Einwohner\*innen .....11

Übersicht 2: ... nach Altersgruppen.....11

Übersicht 3: Entwicklung der Zahl der 2001 bis 2021 in den Krankenhäusern wegen einer akuten Alkoholintoxikation vollstationär behandelten Patient\*innen mit Wohnsitz in Deutschland je 100.000 Einwohner\*innen nach Altersgruppen.....12

Übersicht 4: Entwicklung der Zahl der 2010 bis 2021 in den Krankenhäusern wegen einer akuten Alkoholintoxikation vollstationär behandelten 10- bis 19-jährigen Patient\*innen mit Wohnsitz in Deutschland je 100.000 Einwohner\*innen nach Altersgruppen .....13

Übersicht 5: ... nach Altersgruppen und Geschlecht .....13

Übersicht 6: Zahl der wegen einer akuten Alkoholintoxikation vollstationär behandelten Patient\*innen pro 100.000 Einwohner\*innen der jeweiligen Altersgruppe 2021 in Deutschland nach Geschlecht .....14

Übersicht 7: Die Zahl der wegen einer akuten Alkoholintoxikation vollstationär behandelten Patient\*innen pro 100.000 Einwohner\*innen der jeweiligen Altersgruppe in Deutschland 2021 und die jeweils prozentuale Veränderung gegenüber dem Vorjahr .....15

Übersicht 8: Entwicklung der Absolutzahl der 2001 bis 2021 in den Krankenhäusern wegen einer akuten Alkoholintoxikation vollstationär behandelten Patient\*innen in Deutschland nach Altersgruppen und Geschlecht.....16

#### **... in Hamburg:**

Übersicht 9: Entwicklung der Zahl der 2001 bis 2021 in den Krankenhäusern wegen einer akuten Alkoholintoxikation vollstationär behandelten Patient\*innen mit Wohnsitz in Hamburg je 100.000 Einwohner\*innen .....17

Übersicht 10: ... nach Altersgruppen.....17

Übersicht 11: Entwicklung der Zahl der 2001 bis 2021 in den Krankenhäusern wegen einer akuten Alkoholintoxikation vollstationär behandelten Patient\*innen mit Wohnsitz in Hamburg je 100.000 Einwohner\*innen nach Altersgruppen.....18

Übersicht 12: Entwicklung der Zahl der 2001 bis 2021 in den Krankenhäusern wegen einer akuten Alkoholintoxikation vollstationär behandelten 10- bis 19-jährigen Patient*innen mit Wohnsitz in Hamburg je 100.000 Einwohner*innen nach Altersgruppen .....	19
Übersicht 13: ... nach Altersgruppen und Geschlecht .....	19
Übersicht 14: Zahl der wegen einer akuten Alkoholintoxikation vollstationär behandelten Patient*innen pro 100.000 Einwohner*innen der jeweiligen Altersgruppe 2021 in Hamburg nach Geschlecht .....	20
Übersicht 15: Die Zahl der wegen einer akuten Alkoholintoxikation vollstationär behandelten Patient*innen pro 100.000 Einwohner*innen der jeweiligen Altersgruppe in Hamburg 2021 und die jeweils prozentuale Veränderung gegenüber dem Vorjahr .....	21
Übersicht 16: Entwicklung der Absolutzahl der 2001 bis 2021 in den Krankenhäusern wegen einer akuten Alkoholintoxikation vollstationär behandelten Patient*innen in Hamburg.....	22
<b>... in Bremen:</b>	
Übersicht 17: Entwicklung der Zahl der 2001 bis 2021 in den Krankenhäusern wegen einer akuten Alkoholintoxikation vollstationär behandelten Patient*innen mit Wohnsitz in Bremen je 100.000 Einwohner*innen .....	23
Übersicht 18: ... nach Altersgruppen.....	23
Übersicht 19: Entwicklung der Zahl der 2001 bis 2021 in den Krankenhäusern wegen einer akuten Alkoholintoxikation vollstationär behandelten Patient*innen mit Wohnsitz in Bremen je 100.000 Einwohner*innen nach Altersgruppen .....	24
Übersicht 20: Entwicklung der Zahl der 2001 bis 2021 in den Krankenhäusern wegen einer akuten Alkoholintoxikation vollstationär behandelten 10- bis 19-jährigen Patient*innen mit Wohnsitz in Bremen je 100.000 Einwohner*innen nach Altersgruppen .....	25
Übersicht 21: ... nach Altersgruppen und Geschlecht .....	25
Übersicht 22: Zahl der wegen einer akuten Alkoholintoxikation vollstationär behandelten Patient*innen pro 100.000 Einwohner*innen der jeweiligen Altersgruppe 2021 in Bremen nach Geschlecht.....	26
Übersicht 23: Die Zahl der wegen einer akuten Alkoholintoxikation vollstationär behandelten Patient*innen pro 100.000 Einwohner*innen der jeweiligen Altersgruppe in Bremen 2021 und die jeweils prozentuale Veränderung gegenüber dem Vorjahr .....	27
Übersicht 24: Entwicklung der Absolutzahl der 2001 bis 2021 in den Krankenhäusern wegen einer akuten Alkoholintoxikation vollstationär behandelten Patient*innen in Bremen .....	28

## **... in Berlin:**

Übersicht 17: Entwicklung der Zahl der 2001 bis 2021 in den Krankenhäusern wegen einer akuten Alkoholintoxikation vollstationär behandelten Patient*innen mit Wohnsitz in Berlin je 100.000 Einwohner*innen .....	29
Übersicht 18: ... nach Altersgruppen.....	29
Übersicht 19: Entwicklung der Zahl der 2001 bis 2021 in den Krankenhäusern wegen einer akuten Alkoholintoxikation vollstationär behandelten Patient*innen mit Wohnsitz in Berlin je 100.000 Einwohner*innen nach Altersgruppen .....	30
Übersicht 20: Entwicklung der Zahl der 2001 bis 2021 in den Krankenhäusern wegen einer akuten Alkoholintoxikation vollstationär behandelten 10- bis 19-jährigen Patient*innen mit Wohnsitz in Berlin je 100.000 Einwohner*innen nach Altersgruppen .....	31
Übersicht 21: ... nach Altersgruppen und Geschlecht .....	31
Übersicht 22: Zahl der wegen einer akuten Alkoholintoxikation vollstationär behandelten Patient*innen pro 100.000 Einwohner*innen der jeweiligen Altersgruppe 2021 in Berlin nach Geschlecht.....	32
Übersicht 23: Die Zahl der wegen einer akuten Alkoholintoxikation vollstationär behandelten Patient*innen pro 100.000 Einwohner*innen der jeweiligen Altersgruppe in Berlin 2021 und die jeweils prozentuale Veränderung gegenüber dem Vorjahr .....	33
Übersicht 24: Entwicklung der Absolutzahl der 2001 bis 2021 in den Krankenhäusern wegen einer akuten Alkoholintoxikation vollstationär behandelten Patient*innen in Berlin .....	34

## **... im Bundesländervergleich:**

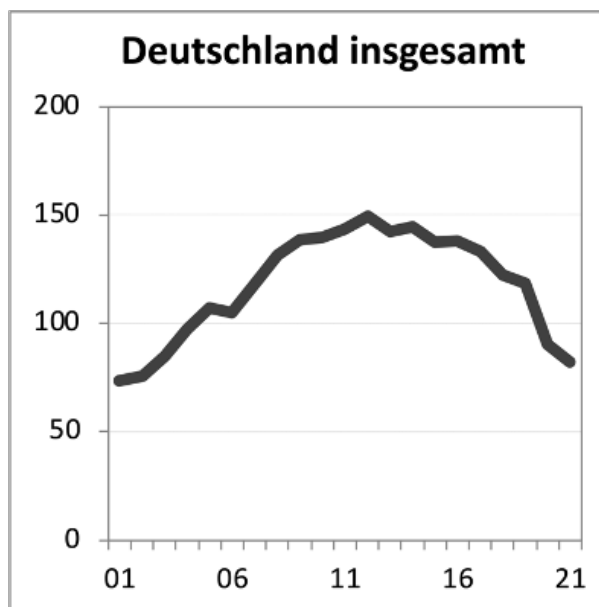
Übersicht 25: Entwicklung der Zahl der 2001 bis 2021 in den Krankenhäusern wegen einer akuten Alkoholintoxikation vollstationär behandelten Patient*innen mit Wohnsitz in den verschiedenen Bundesländern je 100.000 Einwohner*innen .....	35
Übersicht 26: Entwicklung der Zahl der wegen einer akuten Alkoholintoxikation vollstationär behandelten 10- bis 19-jährigen Patient*innen pro 100.000 Einwohner*innen dieser Altersgruppe 2001 bis 2021 nach Wohnort (Bundesland) der Betroffenen .....	36
Übersicht 27: Die Zahl der wegen einer akuten Alkoholintoxikation vollstationär behandelten 10- bis 19-jährigen Patient*innen pro 100.000 Einwohner*innen dieser Altersgruppe 2021 und die jeweils prozentuale Veränderung gegenüber dem Vorjahr nach Wohnort (Bundesland) der Betroffenen .....	37



Übersicht 28: Entwicklung der Zahl der wegen einer akuten Alkoholintoxikation vollstationär behandelten 10- bis 13-jährigen Patient*innen pro 100.000 Einwohner*innen dieser Altersgruppe 2001 bis 2021 nach Wohnort (Bundesland) der Betroffenen .....	38
Übersicht 29: Die Zahl der wegen einer akuten Alkoholintoxikation vollstationär behandelten 10- bis 13-jährigen Patient*innen pro 100.000 Einwohner*innen dieser Altersgruppe 2021 und die jeweils prozentuale Veränderung gegenüber dem Vorjahr nach Wohnort (Bundesland) der Betroffenen .....	39
Übersicht 30: Entwicklung der Zahl der wegen einer akuten Alkoholintoxikation vollstationär behandelten 14- bis 15-jährigen Patient*innen pro 100.000 Einwohner*innen dieser Altersgruppe 2001 bis 2021 nach Wohnort (Bundesland) der Betroffenen .....	40
Übersicht 31: Die Zahl der wegen einer akuten Alkoholintoxikation vollstationär behandelten 14- bis 15-jährigen Patient*innen pro 100.000 Einwohner*innen dieser Altersgruppe 2021 und die jeweils prozentuale Veränderung gegenüber dem Vorjahr nach Wohnort (Bundesland) der Betroffenen .....	41
Übersicht 32: Entwicklung der Zahl der wegen einer akuten Alkoholintoxikation vollstationär behandelten 16- bis 17-jährigen Patient*innen pro 100.000 Einwohner*innen dieser Altersgruppe 2001 bis 2021 nach Wohnort (Bundesland) der Betroffenen .....	42
Übersicht 33: Die Zahl der wegen einer akuten Alkoholintoxikation vollstationär behandelten 16- bis 17-jährigen Patient*innen pro 100.000 Einwohner*innen dieser Altersgruppe 2021 und die jeweils prozentuale Veränderung gegenüber dem Vorjahr nach Wohnort (Bundesland) der Betroffenen .....	43
Übersicht 34: Entwicklung der Zahl der wegen einer akuten Alkoholintoxikation vollstationär behandelten 18- bis 19-jährigen Patient*innen pro 100.000 Einwohner*innen dieser Altersgruppe 2001 bis 2021 nach Wohnort (Bundesland) der Betroffenen .....	44
Übersicht 35: Die Zahl der wegen einer akuten Alkoholintoxikation vollstationär behandelten 18- bis 19-jährigen Patient*innen pro 100.000 Einwohner*innen dieser Altersgruppe 2021 und die jeweils prozentuale Veränderung gegenüber dem Vorjahr nach Wohnort (Bundesland) der Betroffenen .....	45
Übersicht 36: Entwicklung der Absolutzahl der 2001 bis 2021 in den Krankenhäusern wegen einer akuten Alkoholintoxikation vollstationär behandelten Patient*innen mit Wohnsitz in den verschiedenen Bundesländern.....	46



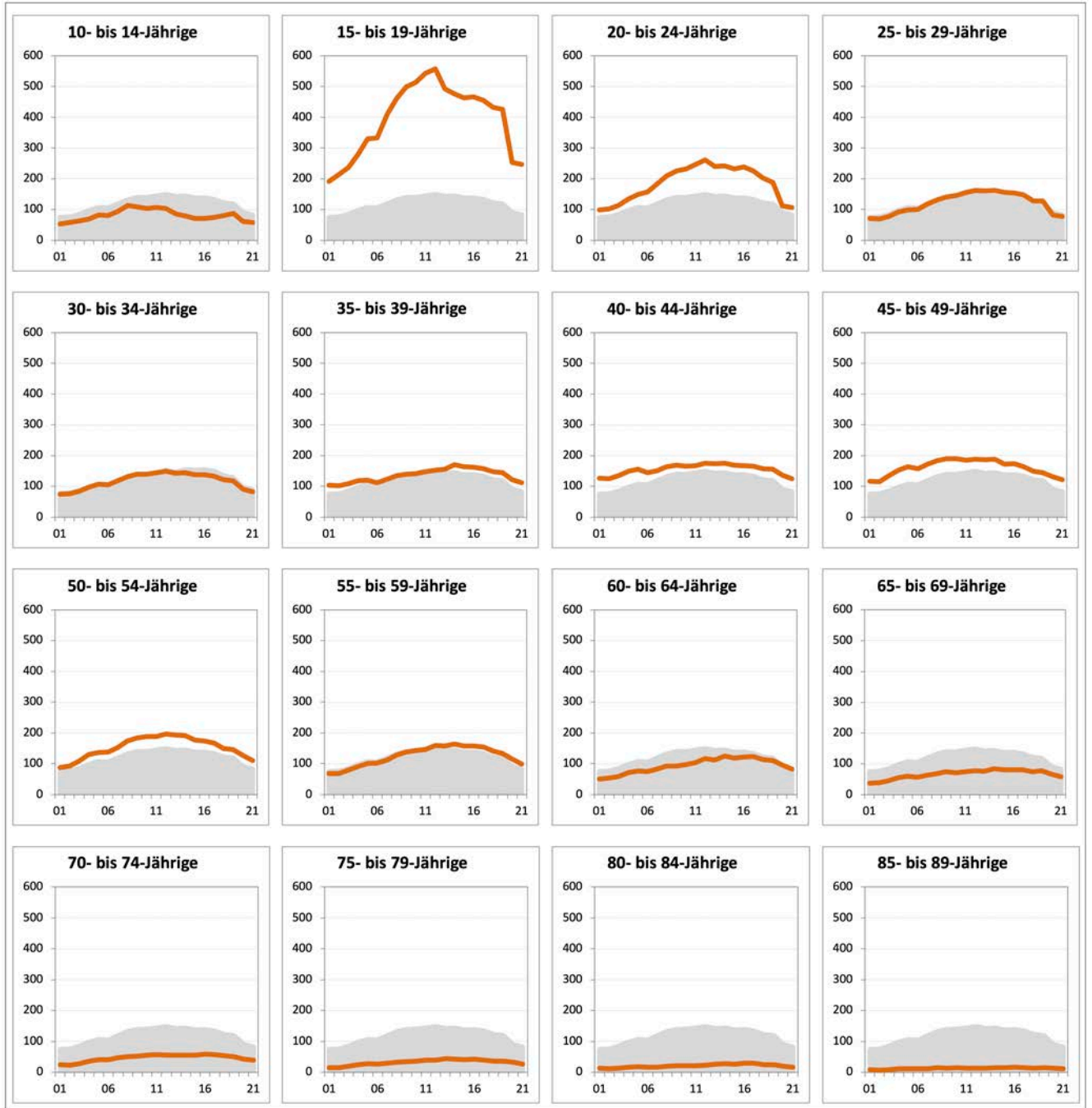
**Übersicht 1: Entwicklung der Zahl der 2001 bis 2021 in den Krankenhäusern wegen einer akuten Alkoholintoxikation vollstationär behandelten Patient\*innen mit Wohnsitz in Deutschland je 100.000 Einwohner\*innen**



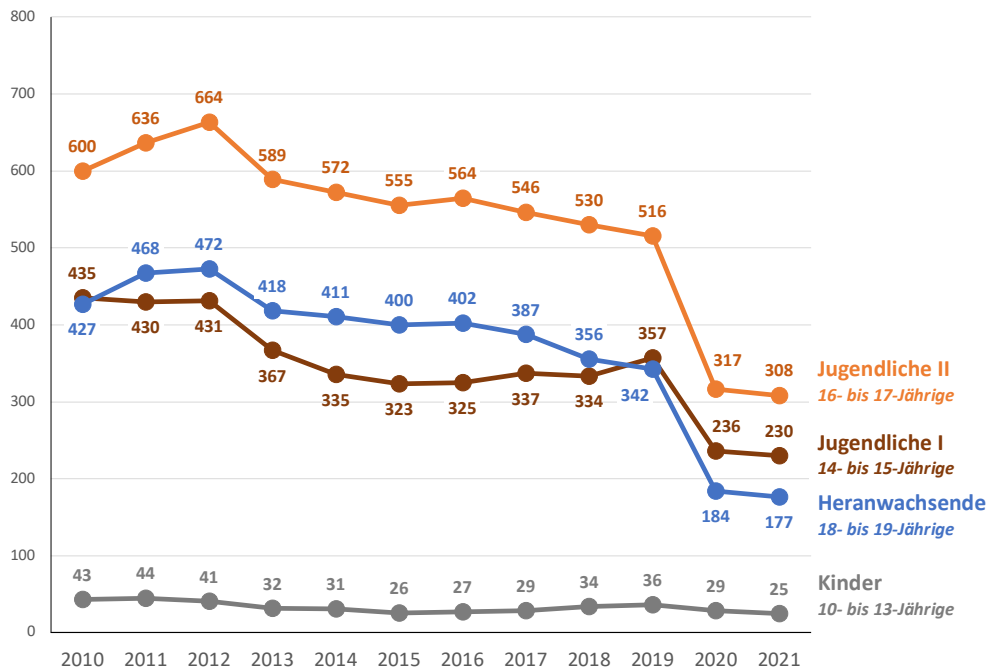
**Übersicht 2: ... nach Altersgruppen**

	Jahr	insg.	10-14	15-19	20-24	25-29	30-34	35-39	40-44	45-49	50-54	55-59	60-64	65-69	70-74	75-79	80-84	85-89	90+
Bund	01	74	53	191	98	71	77	103	127	117	88	68	50	37	25	15	13	8	5
	02	76	59	215	103	70	78	101	125	115	92	67	53	38	24	16	12	6	3
	03	85	63	237	114	77	85	108	135	134	108	79	57	46	28	20	13	8	4
	04	98	69	279	134	92	92	117	149	153	129	90	71	55	36	24	16	13	5
	05	107	82	329	150	99	98	119	156	163	136	101	76	60	41	28	18	13	6
	06	105	81	333	158	100	97	112	144	158	137	102	74	57	41	26	17	11	6
	07	119	94	409	183	118	107	123	151	172	153	112	82	63	47	29	18	13	7
	08	132	113	461	209	131	123	134	164	184	174	127	92	67	51	32	19	15	8
	09	139	109	499	226	141	132	140	168	189	184	138	93	74	53	35	22	14	5
	10	140	103	513	232	146	135	140	165	189	188	142	97	72	55	37	22	15	8
	11	143	106	543	247	155	139	148	167	185	188	146	103	75	58	39	22	13	8
	12	149	104	557	261	162	152	152	176	188	196	159	116	78	56	40	23	14	10
	13	143	85	492	240	161	146	156	173	186	192	158	112	76	56	44	26	14	10
	14	144	79	476	242	161	154	170	176	187	192	163	124	85	56	42	28	16	7
	15	137	70	463	232	155	152	163	168	172	177	157	118	80	56	41	27	15	9
	16	138	71	467	238	154	155	161	167	174	174	157	121	82	59	44	29	17	8
	17	133	75	456	225	148	148	158	166	163	166	155	123	81	57	40	29	15	9
	18	122	81	433	203	129	134	148	157	149	150	141	113	74	54	36	25	14	9
	19	118	87	426	188	127	128	144	155	144	145	133	111	78	51	37	26	15	9
	20	90	62	254	111	83	97	121	135	131	126	114	95	66	43	32	20	13	7
	21	82	58	247	106	78	89	112	125	121	110	98	83	58	40	26	17	11	5
	Δ in % 20 → 21	-9,1	-7,0	-2,5	-4,4	-6,0	-8,6	-7,2	-7,6	-7,2	-12,7	-14,1	-12,3	-12,1	-6,5	-20,0	-17,7	-13,8	-21,1

**Übersicht 3: Entwicklung der Zahl der 2001 bis 2021 in den Krankenhäusern wegen einer akuten Alkoholintoxikation vollstationär behandelten Patient\*innen mit Wohnsitz in Deutschland je 100.000 Einwohner\*innen nach Altersgruppen**



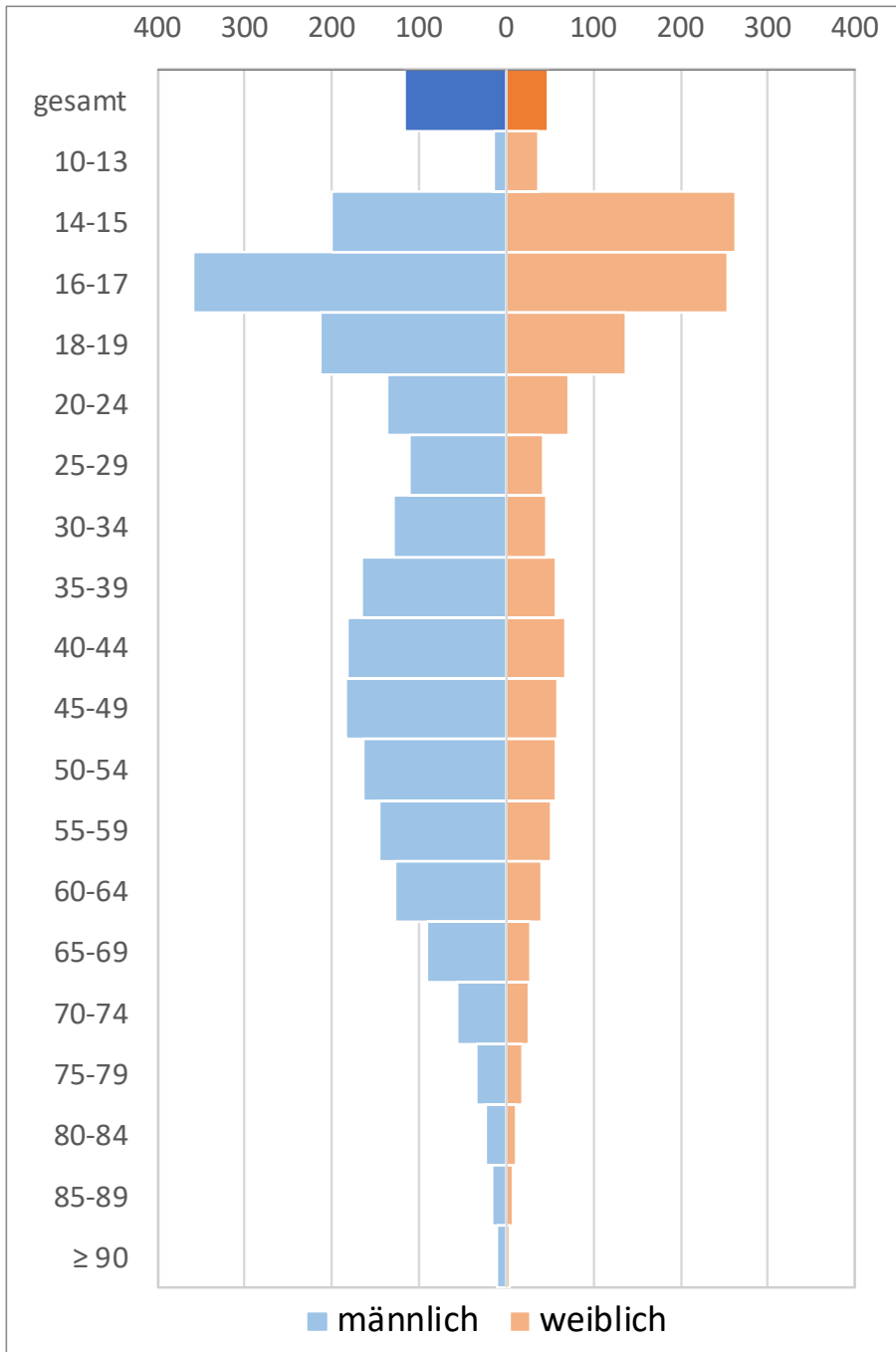
### Übersicht 4: Entwicklung der Zahl der 2010 bis 2021 in den Krankenhäusern wegen einer akuten Alkoholintoxikation vollstationär behandelten 10- bis 19-jährigen Patient\*innen mit Wohnsitz in Deutschland je 100.000 Einwohner\*innen nach Altersgruppen



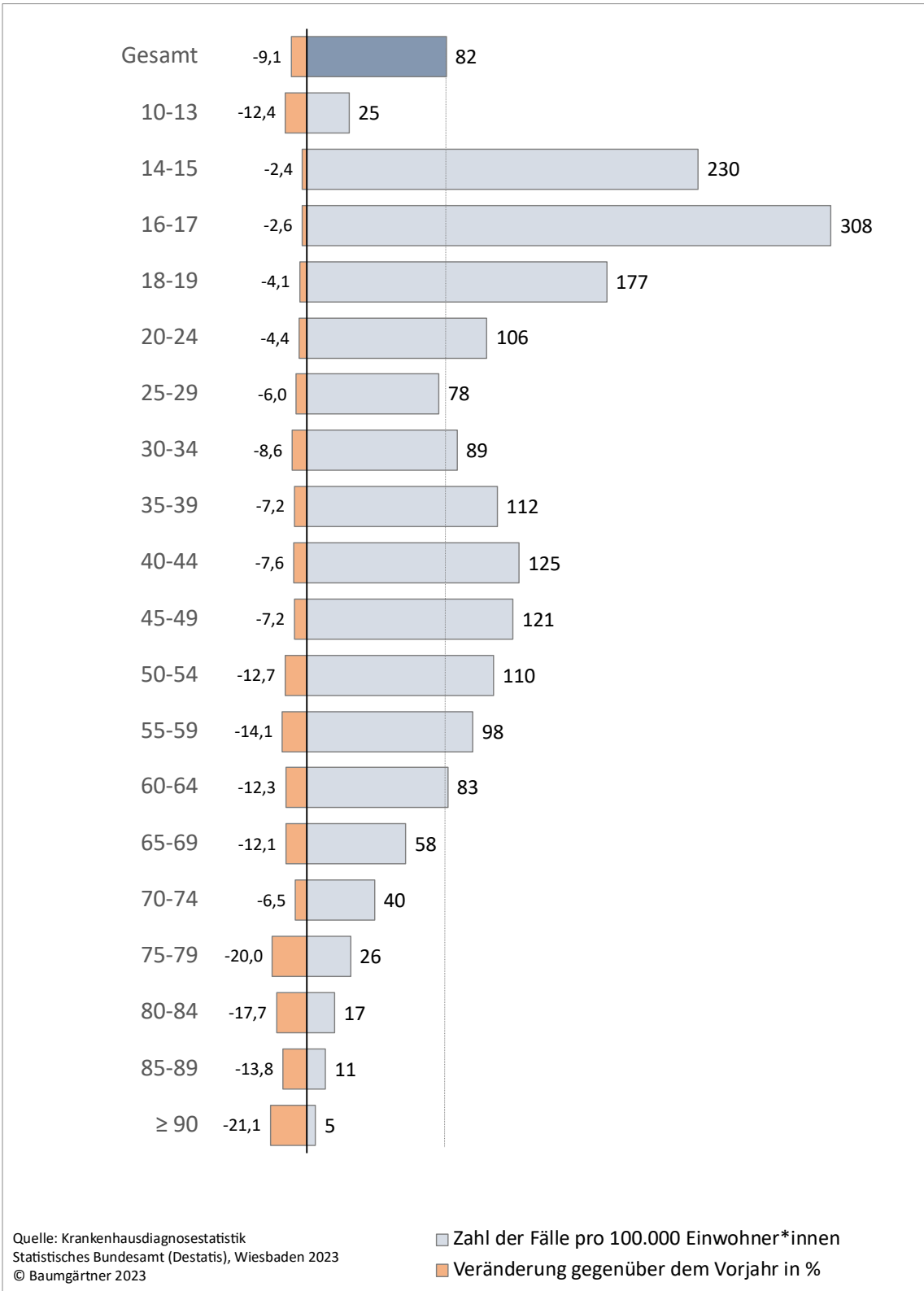
### Übersicht 5: ... nach Altersgruppen und Geschlecht

Jahr	gesamt				männlich				weiblich			
	10-13	14-15	16-17	18-19	10-13	14-15	16-17	18-19	10-13	14-15	16-17	18-19
00	25	151	176	133	28	169	227	171	22	132	122	93
01	28	176	207	172	29	188	265	231	27	163	146	110
02	30	196	242	183	31	209	303	240	28	182	178	123
03	31	210	260	210	33	230	329	284	30	188	188	133
04	33	236	310	250	33	254	396	323	32	217	219	173
05	36	297	374	276	35	324	476	359	37	269	265	188
06	34	299	381	281	34	327	493	370	35	270	264	188
07	40	363	476	338	37	386	609	441	43	339	337	231
08	51	422	544	374	45	446	688	491	56	396	392	252
09	48	438	581	418	43	467	757	544	53	406	396	285
10	43	435	600	427	38	464	775	556	49	405	416	291
11	44	430	636	468	43	481	856	629	49	401	451	328
12	41	431	664	472	37	465	872	644	47	419	491	325
13	32	367	589	418	27	377	742	550	39	377	468	311
14	31	335	572	411	25	328	725	552	39	362	452	296
15	26	323	555	400	19	314	705	545	35	353	446	291
16	27	325	564	402	18	300	658	494	37	352	462	300
17	29	337	546	387	20	313	631	480	38	363	453	284
18	34	334	530	356	24	309	605	433	45	360	449	270
19	36	357	516	342	25	348	601	411	48	367	425	268
20	29	236	317	184	18	219	367	227	40	254	263	138
21	25	230	308	177	15	200	360	213	36	263	254	138
Δ in % 20 → 21	-12,4	-2,4	-2,6	-4,1	-18,9	-8,6	-2,0	-6,3	-9,3	+3,3	-3,6	+0,1

**Übersicht 6: Zahl der wegen einer akuten Alkoholintoxikation vollstationär behandelten Patient\*innen pro 100.000 Einwohner\*innen der jeweiligen Altersgruppe 2021 in Deutschland nach Geschlecht**



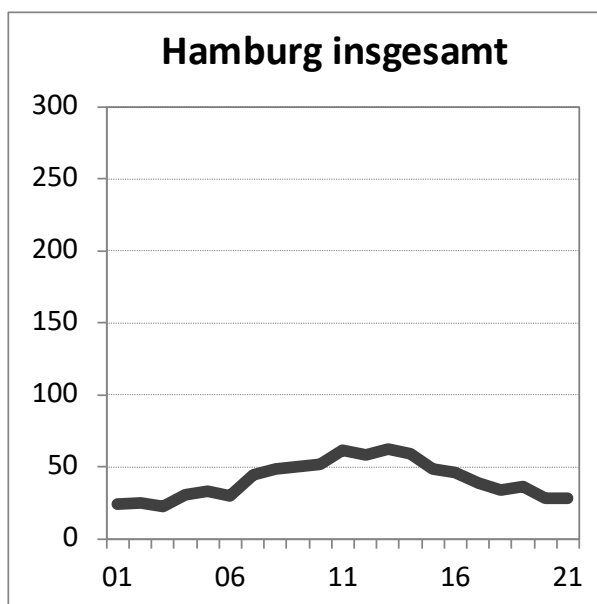
**Übersicht 7: Die Zahl der wegen einer akuten Alkoholintoxikation vollstationär behandelten Patient\*innen pro 100.000 Einwohner\*innen der jeweiligen Altersgruppe in Deutschland 2021 und die jeweils prozentuale Veränderung gegenüber dem Vorjahr**







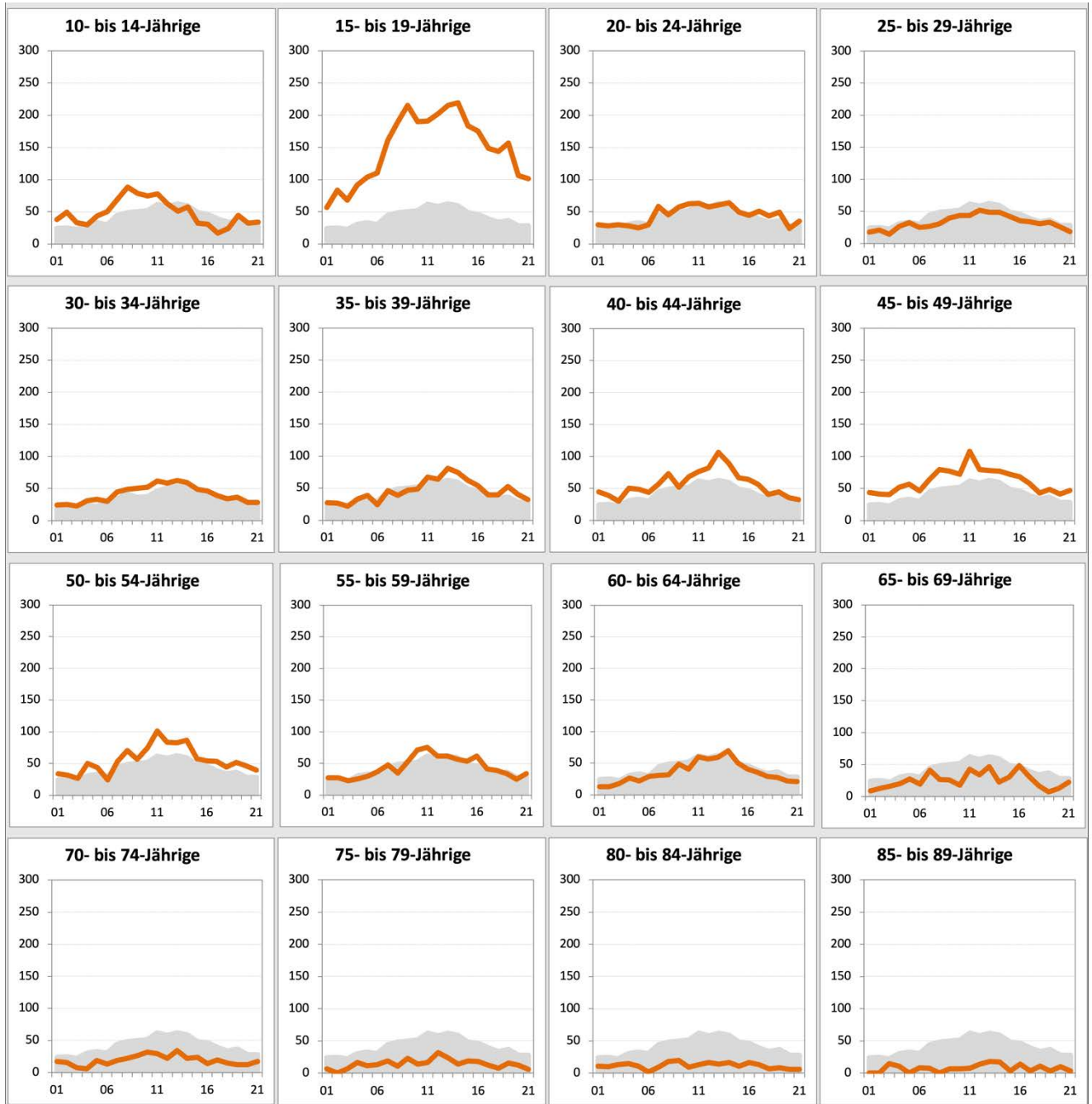
**Übersicht 9: Entwicklung der Zahl der 2001 bis 2021 in den Krankenhäusern wegen einer akuten Alkoholintoxikation vollstationär behandelten Patient\*innen mit Wohnsitz in Hamburg je 100.000 Einwohner\*innen**



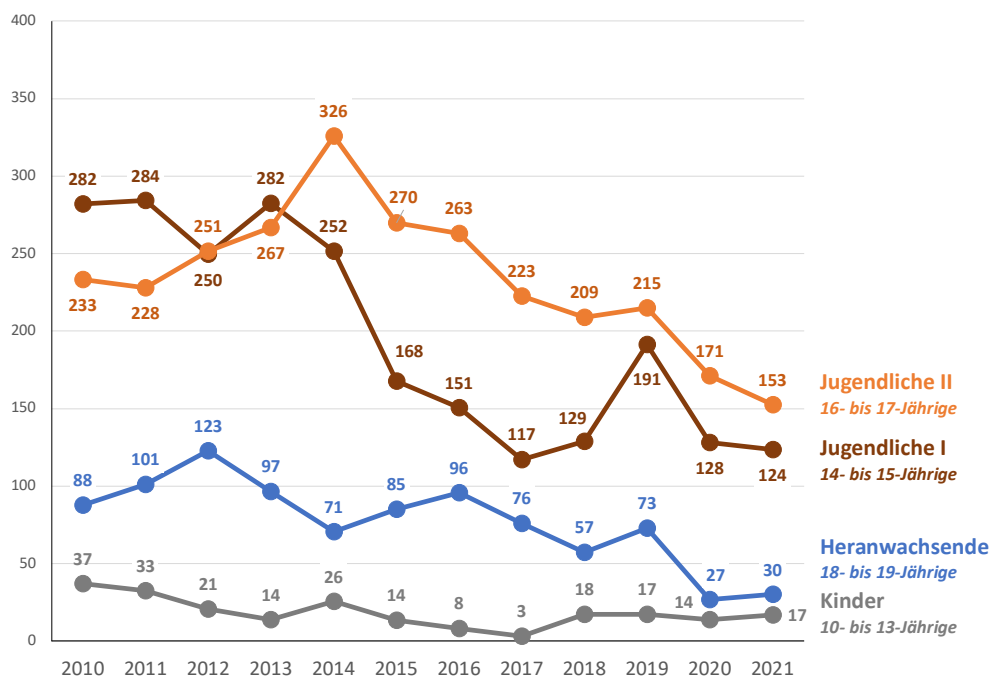
**Übersicht 10: ... nach Altersgruppen**

	Jahr	insg.	10-14	15-19	20-24	25-29	30-34	35-39	40-44	45-49	50-54	55-59	60-64	65-69	70-74	75-79	80-84	85-89	90+
Hamburg	01	24	38	57	30	18	18	27	44	43	34	27	13	8	17	7	11	-	7
	02	25	49	83	28	21	17	26	39	42	31	28	13	12	16	-	10	-	-
	03	23	33	68	29	14	21	22	30	40	27	22	17	16	7	7	13	15	7
	04	31	30	92	28	27	23	33	50	51	50	26	27	20	6	17	15	10	-
	05	33	44	104	25	32	22	39	49	57	43	30	22	27	19	12	11	-	13
	06	30	50	110	30	25	29	24	44	46	24	37	29	19	14	14	2	9	-
	07	45	69	161	58	26	34	46	57	64	54	48	31	41	19	19	9	8	-
	08	48	88	189	45	31	41	38	73	79	71	34	32	27	22	11	18	-	7
	09	50	79	215	57	39	36	47	52	77	57	52	49	26	27	23	20	7	-
	10	52	74	190	62	44	37	48	68	72	74	71	41	18	32	14	9	7	7
	11	62	78	191	63	44	46	67	76	108	101	75	60	43	30	16	14	7	-
	12	58	62	203	57	52	51	64	82	79	83	61	56	34	22	32	16	14	7
	13	62	51	215	60	48	53	81	107	77	82	62	59	47	35	24	14	18	-
	14	59	58	219	64	49	52	75	89	77	87	57	70	22	22	14	17	18	-
	15	49	33	184	50	42	44	63	67	72	58	54	50	31	24	19	11	4	6
	16	46	31	176	44	35	43	54	64	68	54	61	41	48	14	18	17	14	-
	17	39	17	148	51	34	37	40	56	57	53	41	35	31	20	12	13	4	6
	18	33	24	143	44	31	31	40	40	43	45	39	29	17	15	8	7	11	12
	19	37	44	157	49	33	30	52	44	49	52	34	27	7	12	15	8	4	6
	20	28	33	106	24	26	22	40	36	41	46	25	22	12	12	12	6	10	-
	21	28	34	101	36	18	28	32	33	47	39	34	21	22	17	6	6	3	-
Δ in % 20→ 21		+1,0	+3,2	-4,8	+49,0	-29,0	+28,9	-20,6	-8,5	+14,3	-14,8	+36,9	-3,7	+79,0	+41,9	-51,8	-2,4	-69,3	-

**Übersicht 11: Entwicklung der Zahl der 2001 bis 2021 in den Krankenhäusern wegen einer akuten Alkoholintoxikation vollstationär behandelten Patient\*innen mit Wohnsitz in Hamburg je 100.000 Einwohner\*innen nach Altersgruppen**



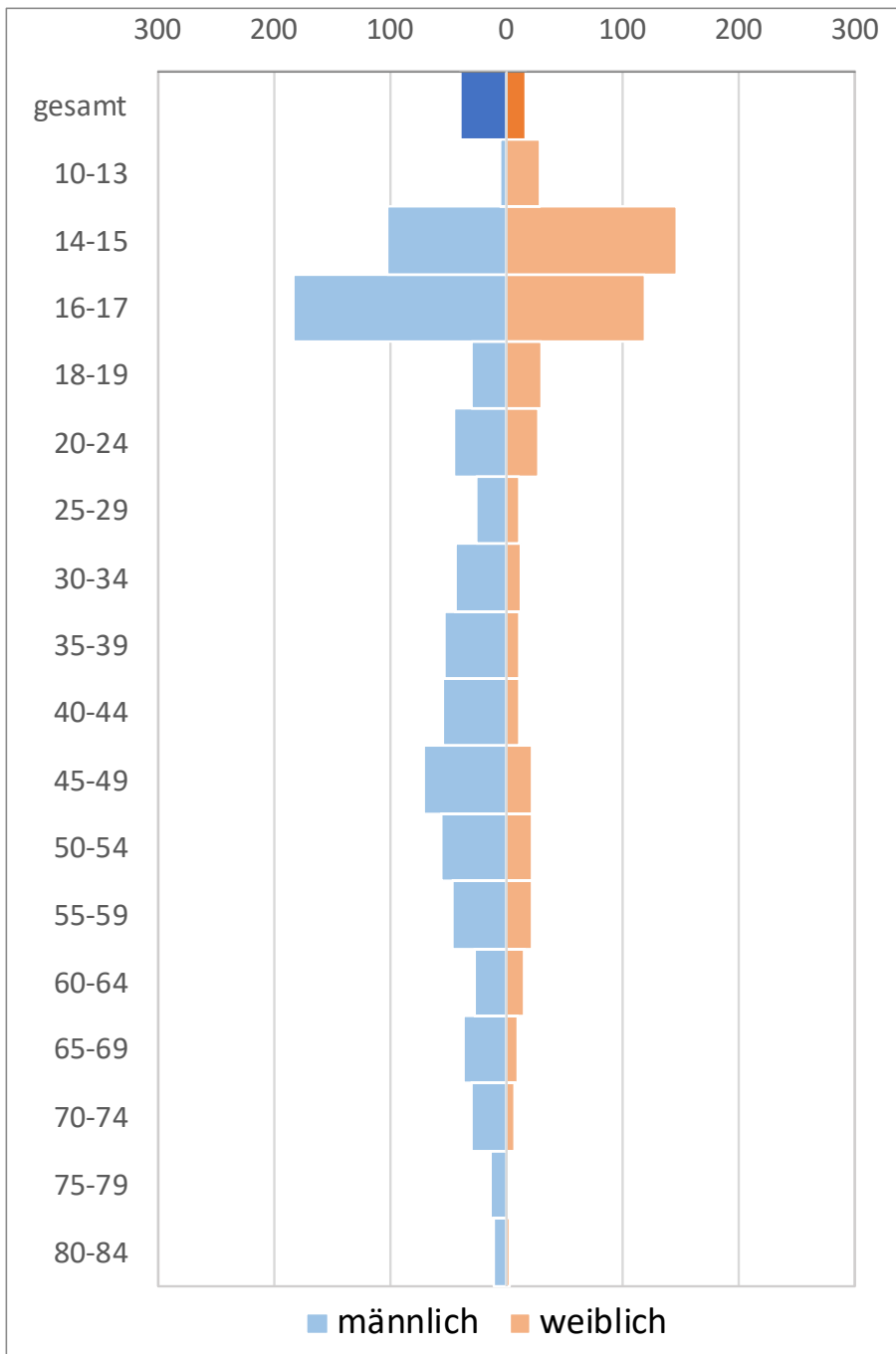
## Übersicht 12: Entwicklung der Zahl der 2001 bis 2021 in den Krankenhäusern wegen einer akuten Alkoholintoxikation vollstationär behandelten 10- bis 19-jährigen Patient\*innen mit Wohnsitz in Hamburg je 100.000 Einwohner\*innen nach Altersgruppen



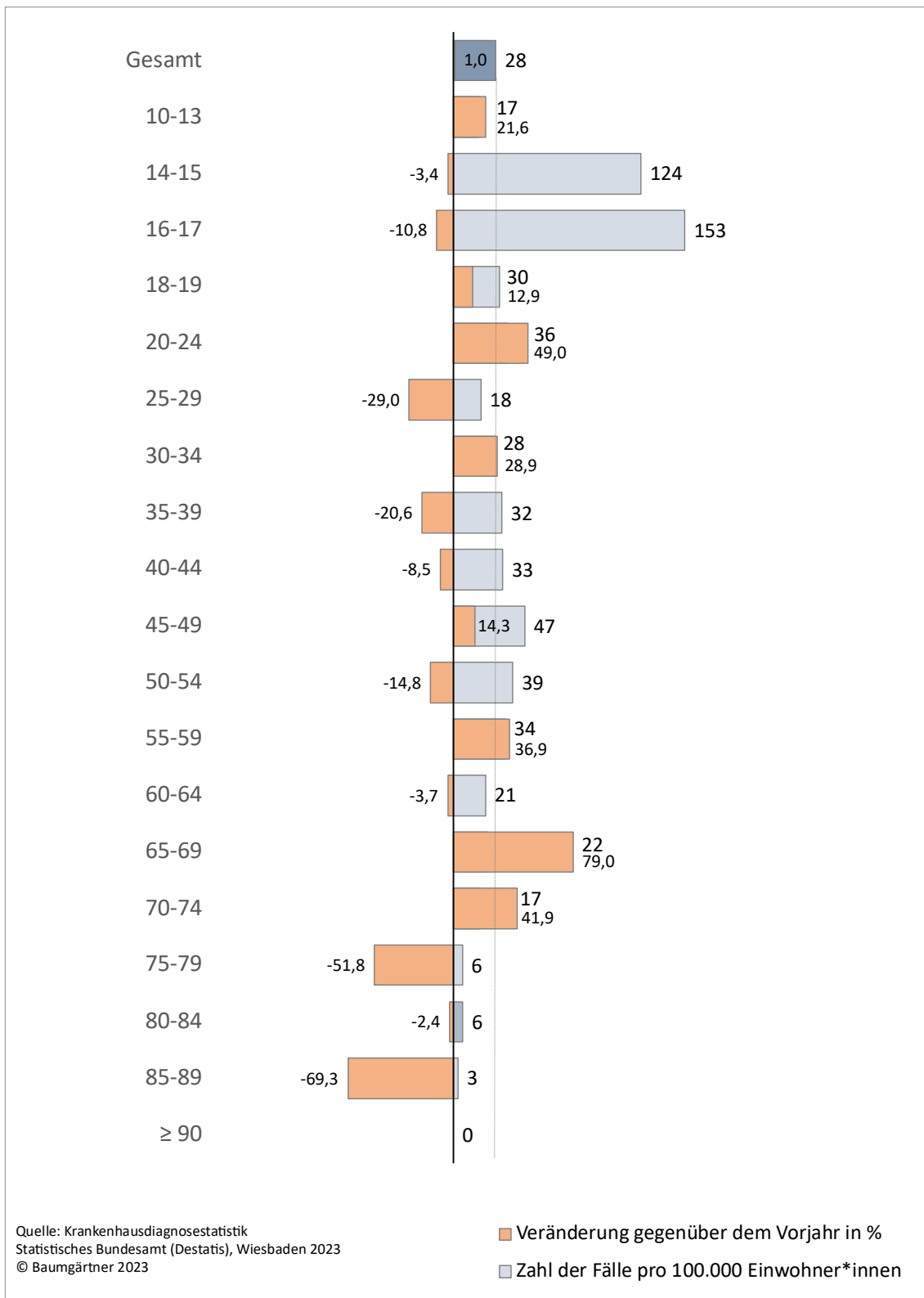
## Übersicht 13: ... nach Altersgruppen und Geschlecht

Jahr	gesamt				männlich				weiblich			
	10-13	14-15	16-17	18-19	10-13	14-15	16-17	18-19	10-13	14-15	16-17	18-19
00	14	76	63	30	22	73	69	48	7	79	56	12
01	19	111	57	36	21	122	57	36	16	99	56	37
02	20	136	119	40	12	162	152	60	29	108	83	19
03	11	129	65	37	12	165	94	49	10	91	34	25
04	13	116	95	67	16	103	116	91	10	129	72	43
05	22	151	111	63	26	140	156	72	17	162	64	54
06	19	175	104	83	23	168	143	141	14	183	63	24
07	24	221	163	144	23	168	191	166	24	276	133	121
08	27	299	229	123	16	285	264	164	38	312	193	80
09	32	303	294	94	26	260	306	102	38	348	283	86
10	37	282	233	88	36	299	277	123	38	263	188	53
11	33	284	228	101	23	265	297	146	43	305	154	57
12	21	250	251	123	7	275	303	163	36	222	195	82
13	14	282	267	97	10	219	294	104	18	350	237	89
14	26	252	326	71	20	204	388	72	32	303	259	69
15	14	168	270	85	13	148	317	119	14	189	219	49
16	8	151	263	96	3	110	357	113	14	194	159	77
17	3	117	223	76	3	111	239	80	3	124	205	71
18	18	129	209	57	9	122	236	71	26	137	180	42
19	17	191	215	73	12	156	291	84	23	229	134	60
20	14	128	171	27	9	92	181	29	19	167	160	24
21	17	124	153	30	6	103	184	30	29	146	119	31
Δ in % 20→21	+21,6	-3,4	-10,8	+12,9	-33,4	+11,7	+1,7	+2,3	+48,4	-12,3	-26,0	+26,1

**Übersicht 14: Zahl der wegen einer akuten Alkoholintoxikation vollstationär behandelten Patient\*innen pro 100.000 Einwohner\*innen der jeweiligen Altersgruppe 2021 in Hamburg nach Geschlecht**



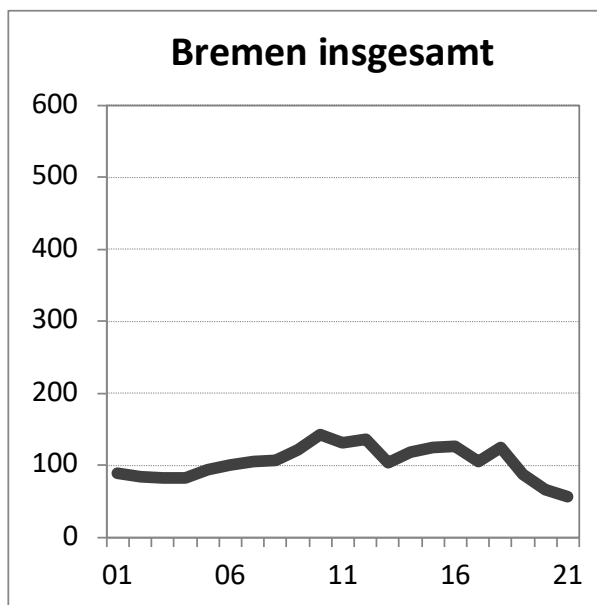
## Übersicht 15: Die Zahl der wegen einer akuten Alkoholintoxikation vollstationär behandelten Patient\*innen pro 100.000 Einwohner\*innen der jeweiligen Altersgruppe in Hamburg 2021 und die jeweils prozentuale Veränderung gegenüber dem Vorjahr





**Übersicht 17: Entwicklung der Zahl der 2001 bis 2021 in den Krankenhäusern wegen einer akuten Alkoholintoxikation vollstationär behandelten Patient\*innen mit Wohnsitz in Bremen je 100.000 Einwohner\*innen**

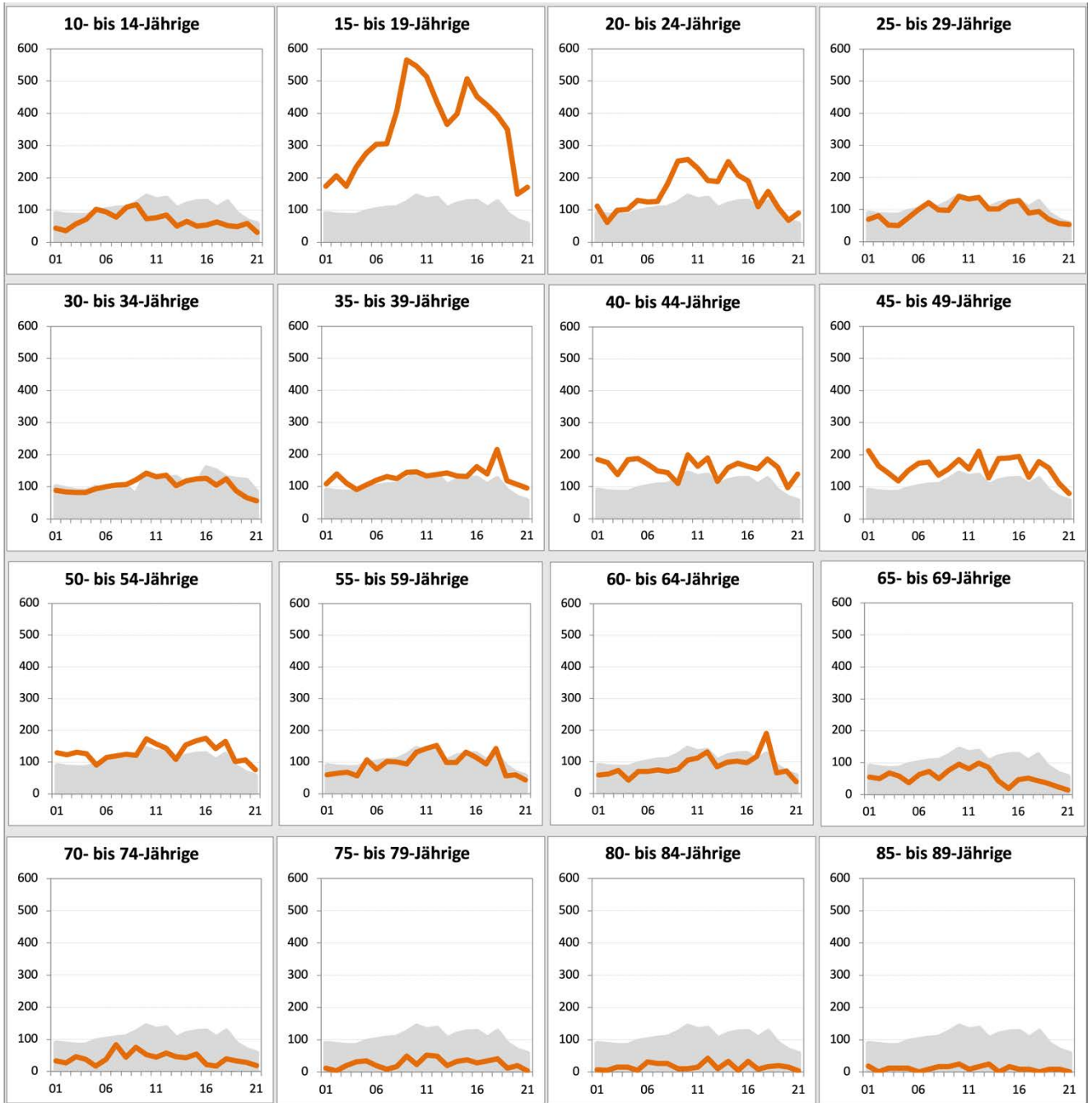
Bremen



**Übersicht 18: ... nach Altersgruppen**

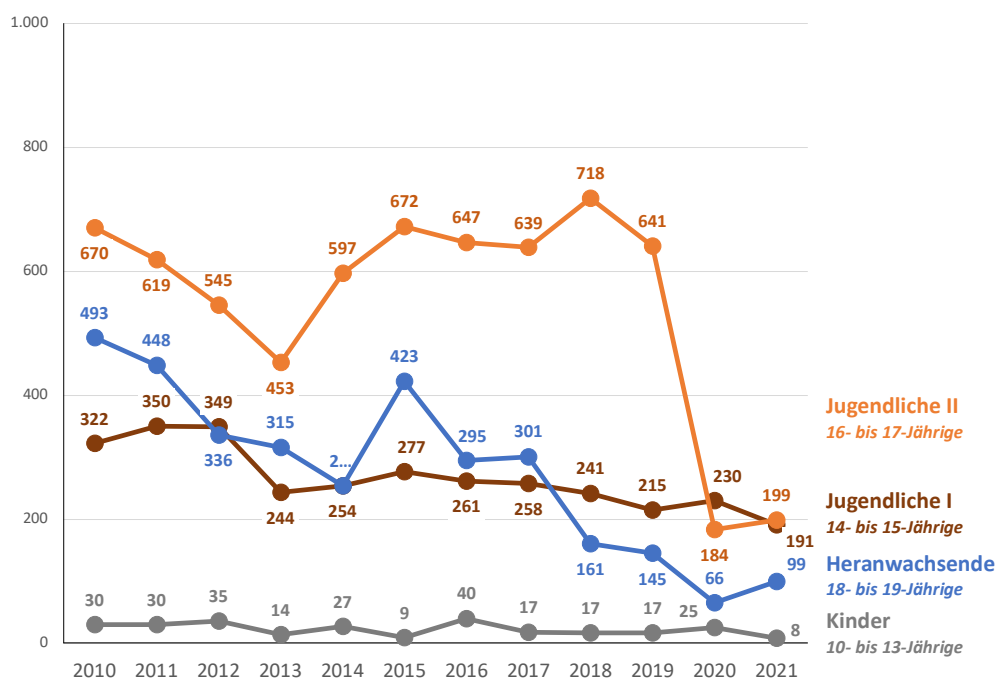
	Jahr	insg.	10-14	15-19	20-24	25-29	30-34	35-39	40-44	45-49	50-54	55-59	60-64	65-69	70-74	75-79	80-84	85-89	90+
Bremen	01	88	44	173	111	70	101	108	185	212	130	60	58	54	33	12	6	19	18
	02	85	35	206	61	81	94	140	176	165	122	65	61	51	27	4	6	-	-
	03	82	57	173	98	51	87	110	138	142	131	68	73	67	45	20	16	12	-
	04	83	71	234	103	50	85	91	185	118	127	56	42	59	39	31	15	12	-
	05	94	102	276	129	75	98	104	189	150	90	106	69	36	17	35	5	11	-
	06	100	93	303	125	100	83	120	170	173	115	77	69	63	38	20	31	-	-
	07	105	77	305	127	122	87	132	148	176	120	103	74	72	83	8	26	9	35
	08	107	108	406	180	98	101	124	144	137	125	100	70	51	44	16	26	16	-
	09	122	116	566	252	98	74	144	110	156	121	93	75	77	76	50	10	16	18
	10	142	72	545	256	141	139	146	199	184	173	131	104	95	53	24	10	24	-
	11	131	76	514	229	133	119	133	163	156	156	143	111	82	45	53	16	8	-
	12	135	84	434	192	138	125	137	190	211	144	153	131	99	58	49	42	17	17
	13	103	50	366	188	102	129	142	117	128	108	98	84	85	47	19	11	25	16
	14	117	65	398	250	101	103	132	158	188	155	98	99	44	43	34	32	-	-
	15	124	50	507	208	123	108	131	173	190	166	132	102	20	55	38	5	16	-
	16	125	53	452	189	128	159	162	164	195	174	115	96	47	22	29	34	8	15
	17	105	62	424	110	88	148	139	156	130	143	93	117	52	16	35	9	8	-
	18	125	51	392	158	93	128	216	187	179	166	143	190	44	39	42	16	-	-
	19	87	47	350	105	69	124	118	161	159	101	57	64	36	33	12	19	8	-
	20	67	57	149	67	56	120	106	97	110	106	60	70	25	28	20	15	8	14
	21	57	30	170	91	52	83	95	138	78	76	43	37	14	18	4	4	0	0
Δ in %	20 → 21	-15,1	-47,1	+14,3	+35,6	-6,0	-30,5	-11,1	+42,2	-28,7	-28,5	-27,5	-47,6	-44,5	-35,1	-81,9	-75,4	-100,0	-100,0

**Übersicht 19: Entwicklung der Zahl der 2001 bis 2021 in den Krankenhäusern wegen einer akuten Alkoholintoxikation vollstationär behandelten Patient\*innen mit Wohnsitz in Bremen je 100.000 Einwohner\*innen nach Altersgruppen**





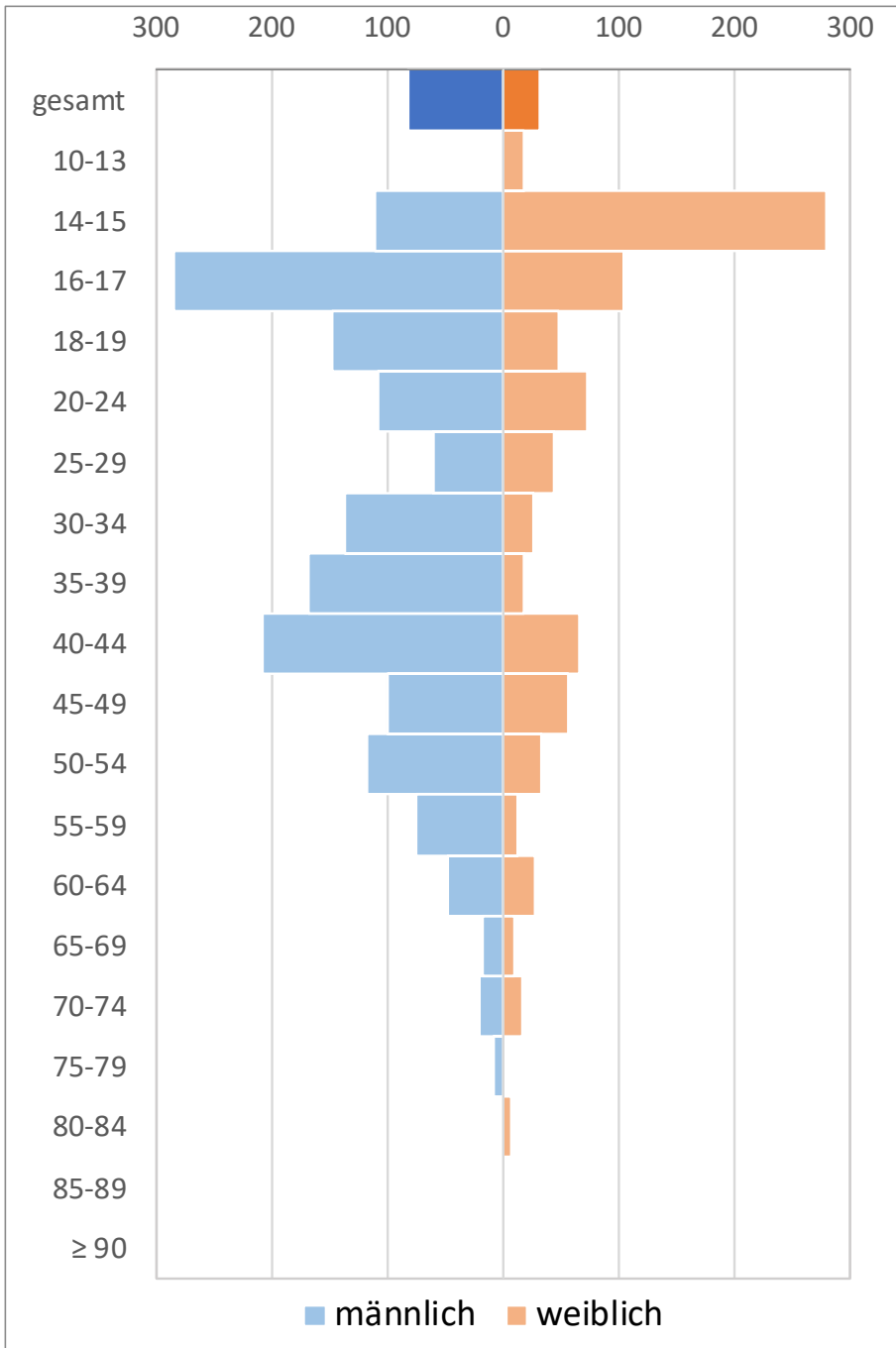
## Übersicht 20: Entwicklung der Zahl der 2001 bis 2021 in den Krankenhäusern wegen einer akuten Alkoholintoxikation vollstationär behandelten 10- bis 19-jährigen Patient\*innen mit Wohnsitz in Bremen je 100.000 Einwohner\*innen nach Altersgruppen



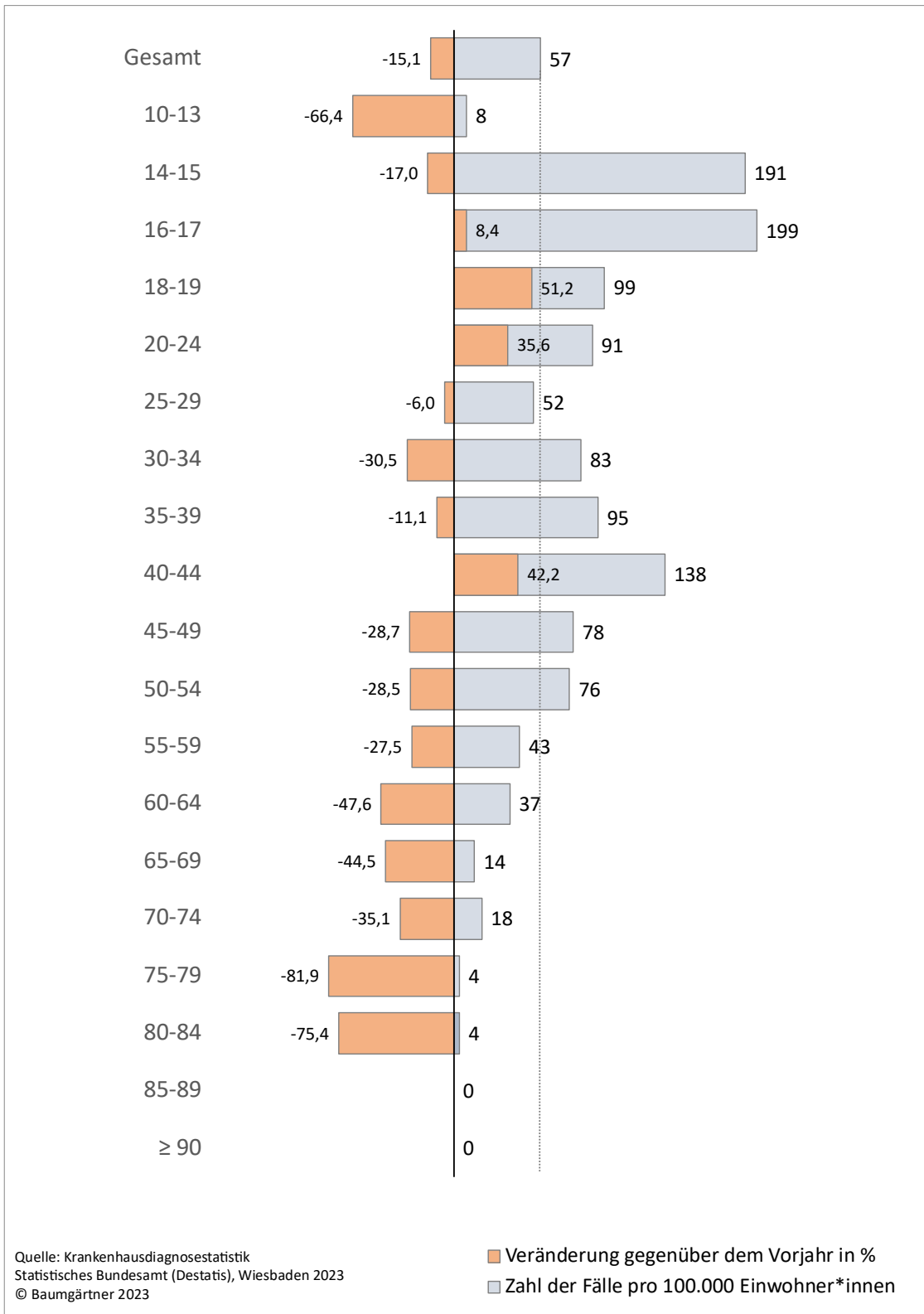
## Übersicht 21: ... nach Altersgruppen und Geschlecht

Jahr	gesamt				männlich				weiblich			
	10-13	14-15	16-17	18-19	10-13	14-15	16-17	18-19	10-13	14-15	16-17	18-19
00	31	109	126	101	23	98	140	116	40	121	111	86
01	23	162	194	144	31	205	240	190	16	116	146	100
02	12	133	265	182	15	123	330	281	8	144	196	87
03	28	170	208	141	31	167	287	180	25	174	126	103
04	28	255	248	198	24	257	386	265	34	254	106	132
05	21	341	335	220	32	345	369	256	9	337	300	184
06	17	284	372	290	8	288	426	417	26	279	316	165
07	21	292	404	220	8	313	425	277	35	270	382	164
08	47	451	498	264	41	582	640	347	53	311	347	181
09	34	656	564	443	25	680	662	585	44	630	459	298
10	30	322	670	493	42	264	795	676	18	383	539	304
11	30	350	619	448	27	468	942	646	36	260	325	270
12	35	349	545	336	55	381	746	426	18	346	373	259
13	14	244	453	315	9	225	522	365	19	277	421	274
14	27	254	597	254	47	276	788	349	9	242	469	167
15	9	277	672	423	-	277	610	585	19	295	824	300
16	40	261	647	295	34	177	632	372	46	354	663	205
17	17	258	639	301	17	232	683	311	18	286	589	289
18	17	241	718	161	-	185	953	238	35	301	459	72
19	17	215	641	145	-	231	639	185	35	197	642	102
20	25	230	184	66	8	242	146	125	43	217	224	-
21	8	191	199	99	-	111	285	147	17	279	104	47
Δ in % 20 → 21	-66,4	-17,0	+8,4	+51,2		-54,1	+95,8	+17,6	-59,6	+28,4	-53,4	

**Übersicht 22: Zahl der wegen einer akuten Alkoholintoxikation vollstationär behandelten Patient\*innen pro 100.000 Einwohner\*innen der jeweiligen Altersgruppe 2021 in Bremen nach Geschlecht**



## Übersicht 23: Die Zahl der wegen einer akuten Alkoholintoxikation vollstationär behandelten Patient\*innen pro 100.000 Einwohner\*innen der jeweiligen Altersgruppe in Bremen 2021 und die jeweils prozentuale Veränderung gegenüber dem Vorjahr



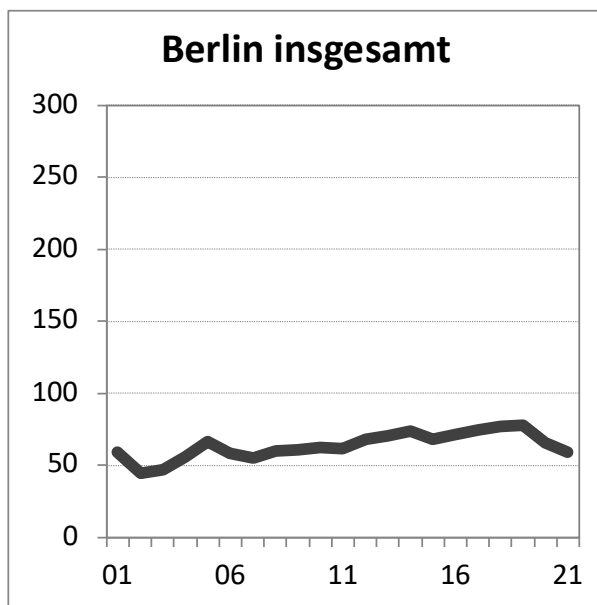
## Übersicht 24: Entwicklung der Absolutzahl der 2001 bis 2021 in den Krankenhäusern wegen einer akuten Alkoholintoxikation vollstationär behandelten Patient\*innen in Bremen

	Jahr	insg.	10-14	15-19	20-24	25-29	30-34	35-39	40-44	45-49	50-54	55-59	60-64	65-69	70-74	75-79	80-84	85+
insgesamt	01	583	14	56	42	29	54	59	90	94	56	25	28	19	10	3	1	3
	02	558	11	67	24	33	48	77	87	74	53	26	29	19	8	1	1	0
	03	541	18	57	40	21	42	61	70	65	57	27	34	27	13	5	3	1
	04	547	22	78	43	21	39	50	95	55	55	22	19	25	11	8	3	1
	05	624	31	94	55	32	43	56	99	71	39	43	29	16	5	9	1	1
	06	661	28	104	54	44	35	62	91	83	50	32	27	28	12	5	6	0
	07	698	23	104	55	55	36	65	80	86	53	43	28	32	28	2	5	3
	08	709	32	136	78	45	41	58	78	68	56	42	26	22	16	4	5	2
	09	806	34	185	111	45	30	63	59	79	55	39	28	32	29	12	2	3
	10	937	21	175	115	65	57	61	104	95	80	55	40	37	21	6	2	3
	11	851	22	162	103	61	49	52	80	82	73	59	43	29	18	14	3	1
	12	885	24	137	86	64	53	53	89	112	69	64	51	34	23	14	8	3
	13	679	14	116	83	48	56	55	52	68	53	42	33	29	18	6	2	4
	14	775	18	127	109	49	46	52	67	99	78	43	39	15	16	11	6	0
	15	830	14	167	90	61	49	53	71	98	86	59	40	7	19	13	1	2
	16	847	15	155	82	65	74	67	66	97	92	53	38	17	7	10	7	2
	17	715	18	145	48	45	70	59	62	62	76	44	47	19	5	12	2	1
	18	853	15	130	70	47	61	94	74	81	88	69	78	16	12	14	4	0
	19	593	14	113	47	34	60	52	64	68	53	28	27	13	10	4	5	1
	20	455	17	47	30	27	59	47	39	45	54	30	30	9	9	6	4	2
	21	385	9	53	40	25	41	42	56	31	37	22	16	5	6	1	1	0
Δ in %	20→ 21	-15,4	-47,1	+12,8	+33,3	-7,4	-30,5	-10,6	+43,6	-31,1	-31,5	-26,7	-46,7	-44,4	-33,3	-83,3	-75,0	-100,0

	Jahr	insg.	10-14	15-19	20-24	25-29	30-34	35-39	40-44	45-49	50-54	55-59	60-64	65-69	70-74	75-79	80-84	85+
männlich	01	455	8	37	36	22	42	51	68	75	51	19	21	14	7	2	-	2
	02	429	6	44	17	25	38	66	73	59	37	22	24	13	5	-	-	0
	03	380	9	37	25	18	29	47	52	49	37	19	27	21	7	2	1	0
	04	390	11	53	34	18	25	40	67	40	38	19	14	17	8	4	1	1
	05	443	16	54	38	24	31	43	72	53	29	38	23	12	4	5	-	1
	06	469	13	66	35	30	26	49	68	63	35	24	23	23	10	4	-	0
	07	473	11	59	29	33	22	44	61	62	46	31	18	25	25	2	4	1
	08	511	20	89	58	36	25	42	56	51	47	35	20	15	10	3	2	2
	09	563	18	111	82	33	23	46	40	59	40	30	21	25	21	10	1	3
	10	681	10	109	79	48	42	51	86	70	53	45	34	29	17	4	2	2
	11	629	11	117	64	50	40	35	64	70	48	50	34	24	12	6	3	1
	12	578	13	87	58	38	37	40	69	70	43	43	28	25	13	6	5	2
	13	463	6	63	49	36	36	39	42	48	37	31	28	25	15	5	1	2
	14	536	11	80	60	33	27	35	46	83	55	39	32	9	16	5	5	0
	15	577	3	89	55	47	43	37	47	79	62	45	36	6	18	7	1	2
	16	580	7	83	47	42	60	46	49	78	63	42	30	14	4	9	6	0
	17	506	9	80	31	29	53	42	49	50	57	37	42	15	3	8	1	0
	18	651	5	87	44	32	53	77	59	69	72	51	70	12	9	8	3	0
	19	421	4	64	26	24	51	46	55	51	33	23	21	8	9	4	2	0
	20	321	6	28	18	20	46	35	30	33	36	26	26	7	2	4	4	0
	21	276	3	32	25	15	35	38	43	20	29	19	10	3	3	1	-	0
Δ in %	20→ 21	-14,0	-50,0	+14,3	+38,9	-25,0	-23,9	+8,6	+43,3	-39,4	-19,4	-26,9	-61,5	-57,1	+50,0	-75,0	-100,0	0,0

	Jahr	insg.	10-14	15-19	20-24	25-29	30-34	35-39	40-44	45-49	50-54	55-59	60-64	65-69	70-74	75-79	80-84	85+
weiblich	01	128	6	19	6	7	12	8	22	19	5	6	7	5	3	1	1	1
	02	129	5	23	7	8	10	11	14	15	16	4	5	6	3	1	1	0
	03	161	9	20	15	3	13	14	18	16	20	8	7	6	6	3	2	1
	04	157	11	25	9	3	14	10	28	15	17	3	5	8	3	4	2	0
	05	181	15	40	17	8	12	13	27	18	10	5	6	4	1	4	1	0
	06	192	15	38	19	14	9	13	23	20	15	8	4	5	2	1	6	0
	07	225	12	45	26	22	14	21	19	24	7	12	10	7	3	-	1	2
	08	198	12	47	20	9	16	16	22	17	9	7	6	7	6	1	3	0
	09	243	16	74	29	12	7	17	19	20	15	9	7	7	8	2	1	0
	10	256	11	66	36	17	15	10	18	25	27	10	6	8	4	2	-	1
	11	222	11	45	39	11	9	17	16	12	25	9	9	5	6	8	-	0
	12	307	11	50	28	26	16	13	20	42	26	21	23	9	10	8	3	1
	13	216	8	53	34	12	20	16	10	20	16	11	5	4	3	1	1	2
	14	239	7	47	49	16	19	17	21	16	23	4	7	6	-	6	1	0
	15	253	11	78	35	14	6	16	24	19	24	14	4	1	1	6	-	0
	16	267	8	72	35	23	14	21	17	19	29	11	8	3	3	1	1	2
	17	209	9	65	17	16	17	17	13	12	19	7	5	4	2	4	1	1
	18	202	10	43	26	15	8	17	15	12	16	18	8	4	3	6	1	0
	19	172	10	49	21	10	9	6	9	17	20	5	6	5	1	-	3	1
	20	134	11	19	12	7	13	12	9	12	18	4	4	2	7	2	0	2
	21	109	6	21	15	10	6	4	13	11	8	3	6	2	3	-	1	0
Δ in %	20→ 21	-18,7	-45,5	+10,5	+25,0	+42,9	-53,8	-66,7	+44,4	-8,3	-55,6	-25,0	+50,0	0,0	-57,1	-100,0	-	-100,0

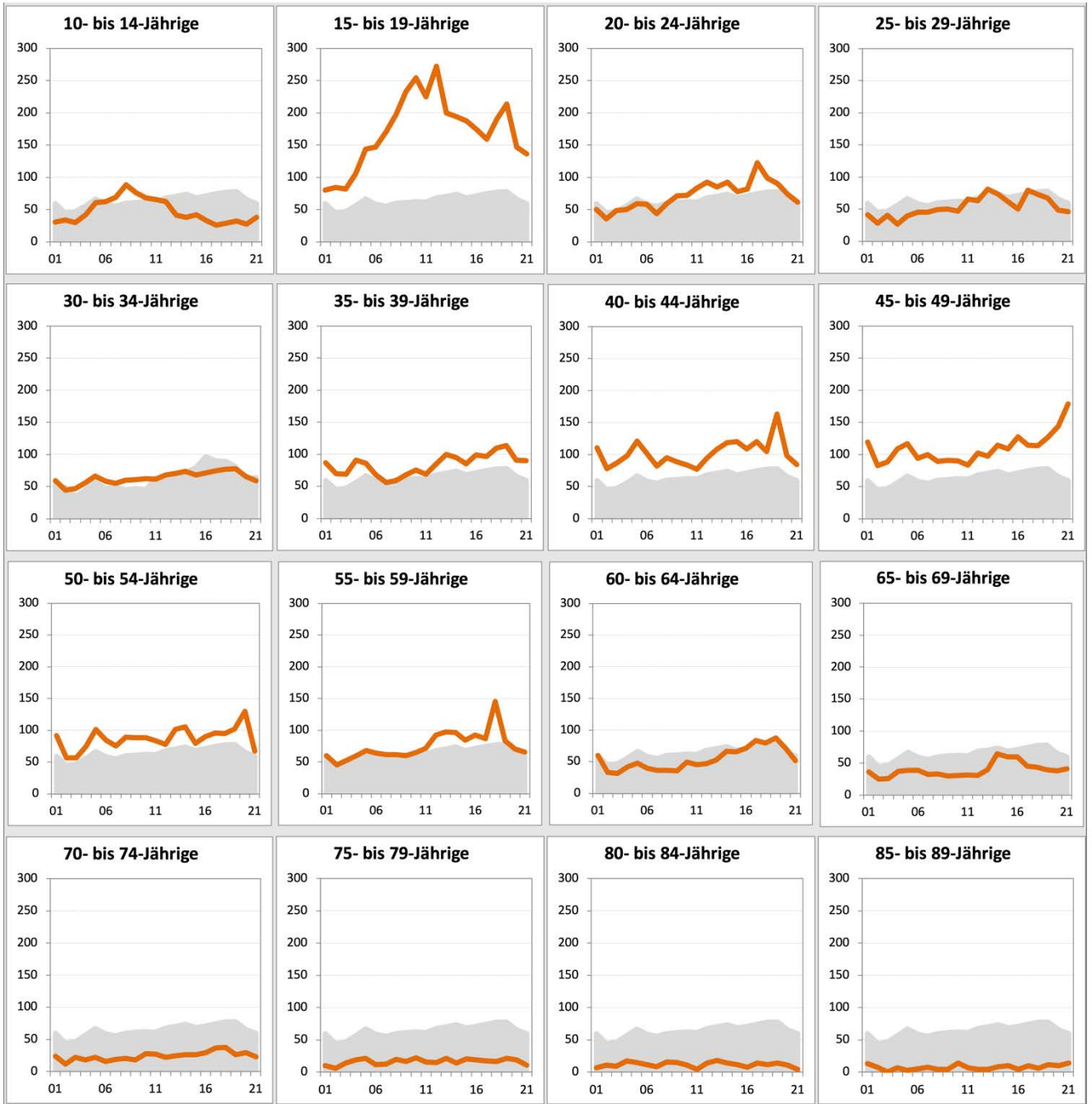
## Übersicht 25: Entwicklung der Zahl der 2001 bis 2021 in den Krankenhäusern wegen einer akuten Alkoholintoxikation vollstationär behandelten Patient\*innen mit Wohnsitz in Berlin je 100.000 Einwohner\*innen



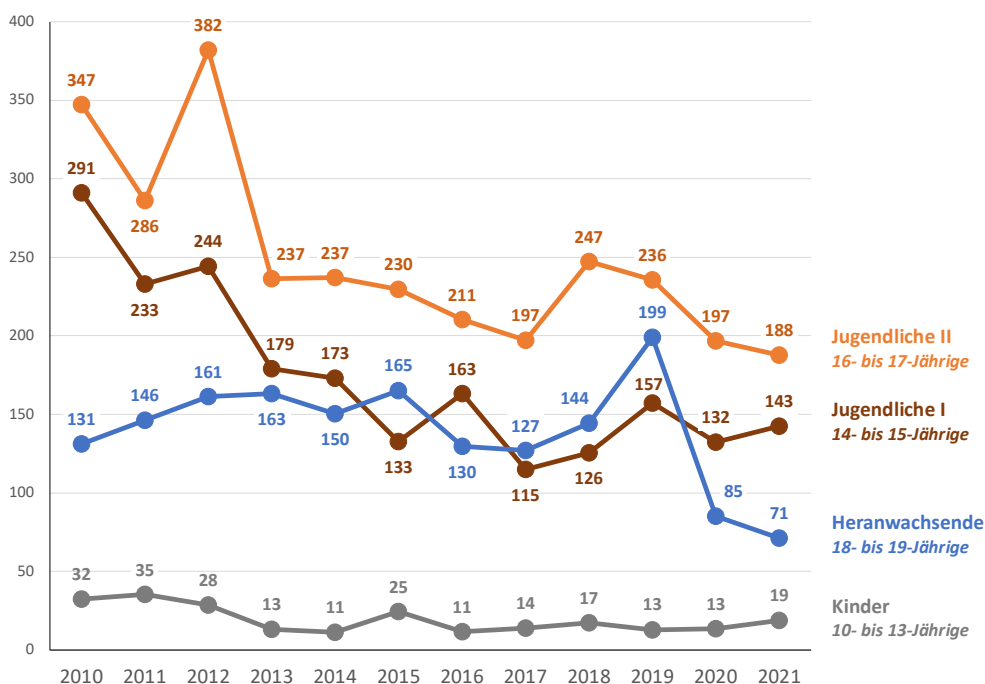
## Übersicht 26: ... nach Altersgruppen

	Jahr	insg.	10-14	15-19	20-24	25-29	30-34	35-39	40-44	45-49	50-54	55-59	60-64	65-69	70-74	75-79	80-84	85-89	90+
Berlin	01	59	30	80	50	42	54	87	111	119	91	60	60	36	24	10	7	14	7
	02	44	34	84	36	28	49	69	78	83	57	45	33	25	12	6	11	8	-
	03	47	30	82	49	41	35	69	87	88	56	52	31	26	22	14	9	-	-
	04	56	42	105	50	27	44	91	98	109	75	60	42	37	19	19	17	6	-
	05	67	61	143	59	40	59	86	121	117	101	68	47	39	22	21	15	3	7
	06	58	62	147	58	45	47	68	101	94	84	64	39	39	16	12	12	5	-
	07	55	69	170	43	45	50	56	82	100	75	61	36	32	19	13	9	7	-
	08	60	88	198	59	50	45	59	95	89	89	62	36	33	21	20	15	5	4
	09	61	76	233	71	50	47	68	88	91	89	60	36	30	18	16	15	5	8
	10	62	68	255	72	46	45	76	83	90	88	65	49	30	28	22	11	14	4
	11	61	66	225	83	65	63	69	77	84	83	72	45	31	27	16	4	7	4
	12	68	62	272	92	63	63	85	94	102	78	93	47	30	22	15	14	5	8
	13	70	42	200	85	81	63	100	108	97	101	97	53	39	25	22	18	4	8
	14	74	38	194	93	74	71	95	119	114	105	97	66	65	26	14	14	9	4
	15	68	42	188	78	61	79	85	120	109	79	84	66	59	26	21	11	10	27
	16	71	33	175	82	50	96	99	108	127	90	92	71	59	30	19	7	4	37
	17	74	25	159	122	80	90	96	120	114	95	87	83	45	37	17	14	10	36
	18	77	29	190	99	73	89	110	105	113	95	145	79	43	38	16	11	6	39
	19	78	32	214	90	67	81	114	163	127	102	83	87	39	26	21	14	11	41
	20	66	27	147	74	49	62	91	98	144	130	71	71	38	30	19	11	10	30
	21	59	38	136	62	46	64	90	84	179	68	66	52	41	23	11	5	14	3
Δ in %	20 → 21	-9,5	+39,3	-7,4	-16,9	-4,8	+4,0	-0,9	-13,9	+24,4	-47,8	-6,7	-27,9	+8,8	-22,6	-40,7	-58,8	+37,5	0,0

**Übersicht 27: Entwicklung der Zahl der 2001 bis 2021 in den Krankenhäusern wegen einer akuten Alkoholintoxikation vollstationär behandelten Patient\*innen mit Wohnsitz in Berlin je 100.000 Einwohner\*innen nach Altersgruppen**



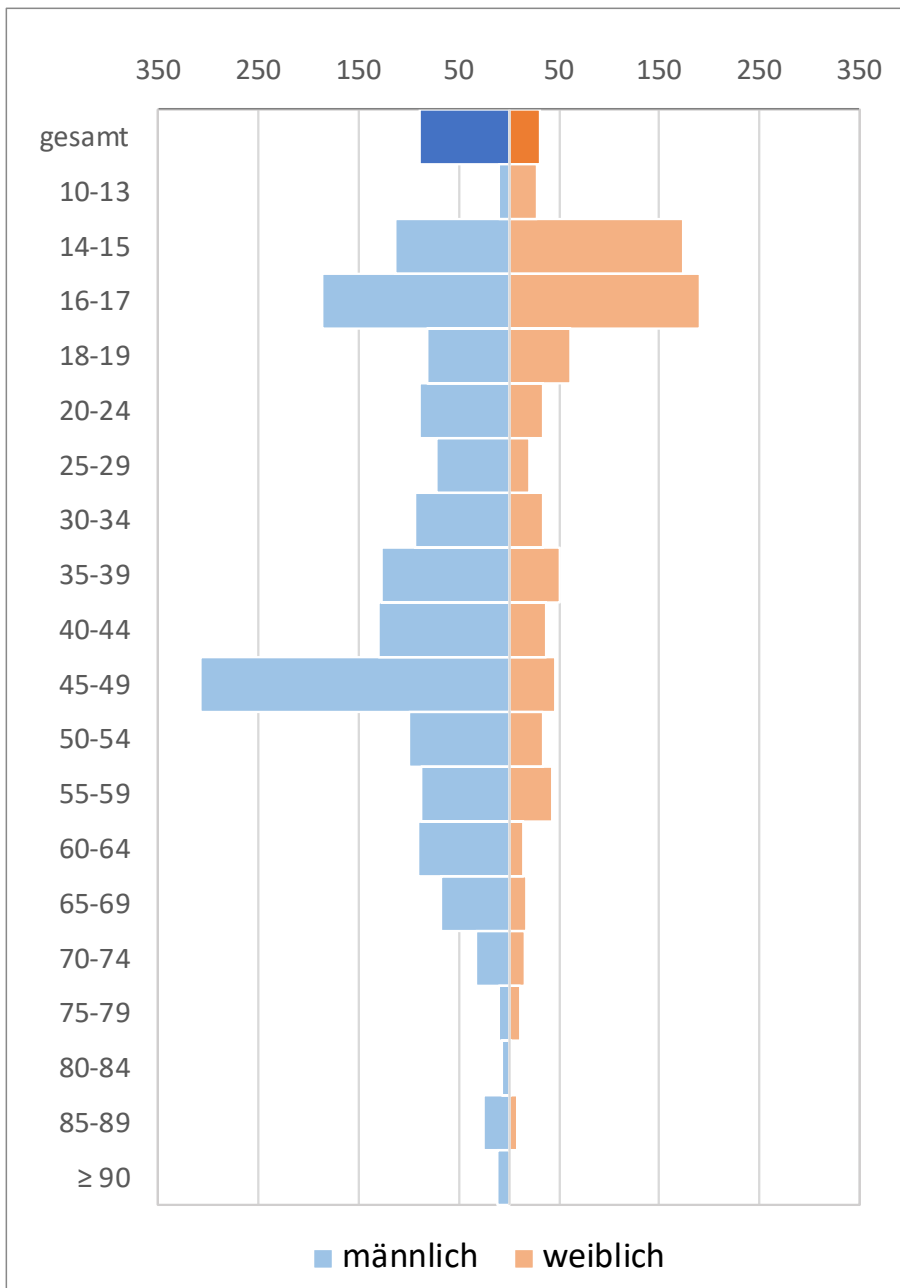
### Übersicht 28: Entwicklung der Zahl der 2001 bis 2021 in den Krankenhäusern wegen einer akuten Alkoholintoxikation vollstationär behandelten 10- bis 19-jährigen Patient\*innen mit Wohnsitz in Berlin je 100.000 Einwohner\*innen nach Altersgruppen



### Übersicht 29: ... nach Altersgruppen und Geschlecht

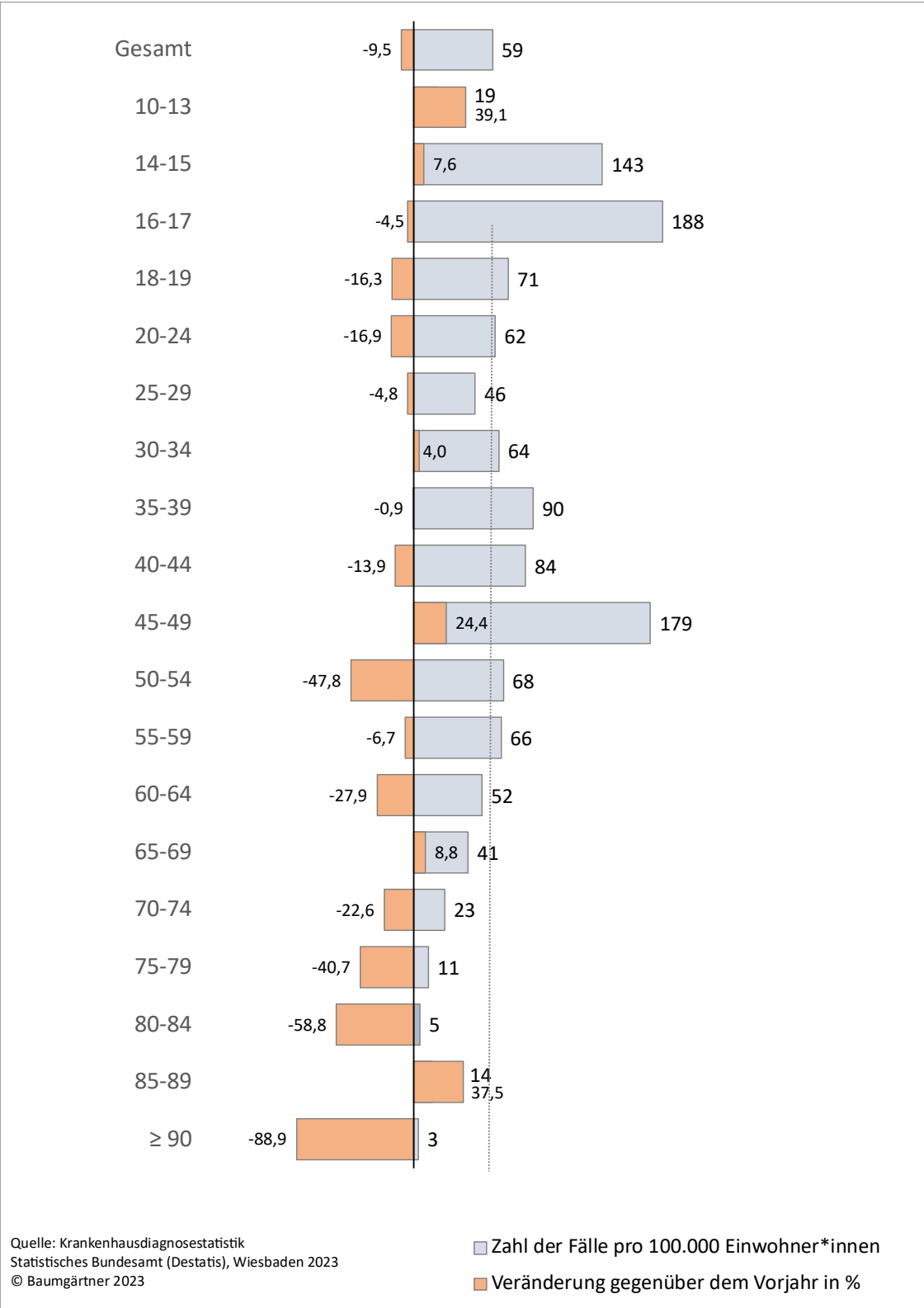
Jahr	gesamt				männlich				weiblich			
	10-13	14-15	16-17	18-19	10-13	14-15	16-17	18-19	10-13	14-15	16-17	18-19
00	19	76	82	62	19	80	116	73	19	72	46	51
01	17	83	71	88	15	79	72	120	18	86	70	54
02	13	98	106	61	11	95	127	80	16	102	84	41
03	18	77	87	75	18	70	107	108	19	83	66	41
04	16	132	97	99	16	123	122	100	15	141	71	97
05	23	191	160	104	22	201	201	129	24	180	117	79
06	29	206	166	98	19	208	212	124	40	203	117	70
07	27	253	249	66	29	227	261	85	24	280	236	46
08	37	295	261	113	19	292	284	157	56	298	237	69
09	33	291	321	131	26	325	373	153	39	255	266	108
10	32	291	347	131	11	266	435	147	54	317	254	114
11	35	233	286	146	33	262	316	152	39	213	270	141
12	28	244	382	161	15	236	381	198	43	263	398	127
13	13	179	237	163	2	171	290	196	25	194	192	133
14	11	173	237	150	2	127	294	202	21	226	191	101
15	25	133	230	165	19	94	328	227	32	177	143	108
16	11	163	211	130	2	117	227	166	22	212	192	91
17	14	115	197	127	10	105	225	174	18	126	167	77
18	17	126	247	144	14	107	258	162	20	146	236	126
19	13	157	236	199	3	148	211	219	23	167	261	178
20	13	132	197	85	3	126	210	83	24	140	183	87
21	19	143	188	71	11	113	186	81	27	174	190	61
Δ in % 20 → 21	+39,1	+7,6	-4,5	-16,3	+244,8	-10,0	-11,4	-2,3	+11,7	+24,4	+3,8	-30,2

**Übersicht 30: Zahl der wegen einer akuten Alkoholintoxikation vollstationär behandelten Patient\*innen pro 100.000 Einwohner\*innen der jeweiligen Altersgruppe 2021 in Berlin nach Geschlecht**





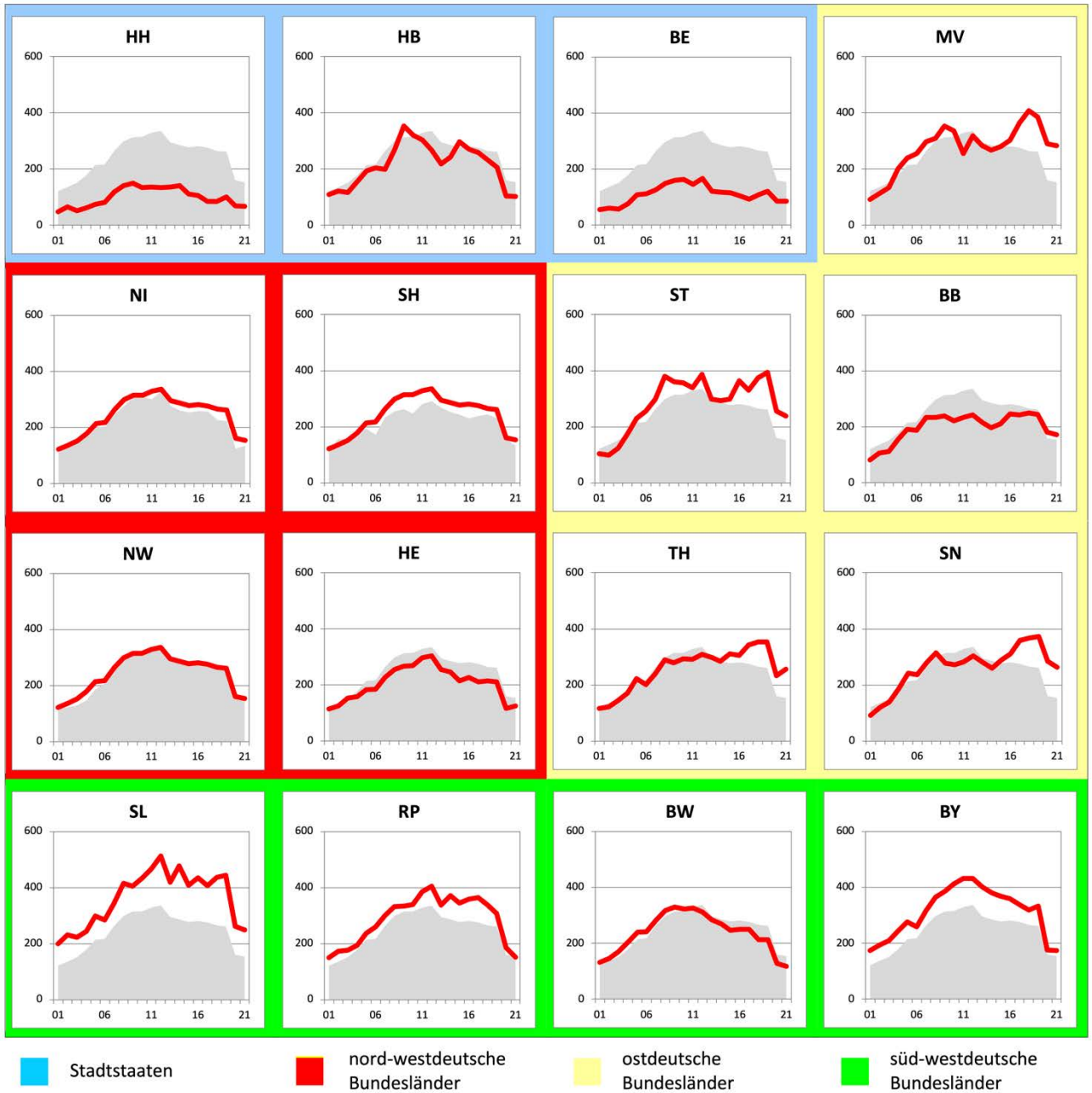
**Übersicht 31: Die Zahl der wegen einer akuten Alkoholintoxikation vollstationär behandelten Patient\*innen pro 100.000 Einwohner\*innen der jeweiligen Altersgruppe in Berlin 2021 und die jeweils prozentuale Veränderung gegenüber dem Vorjahr**



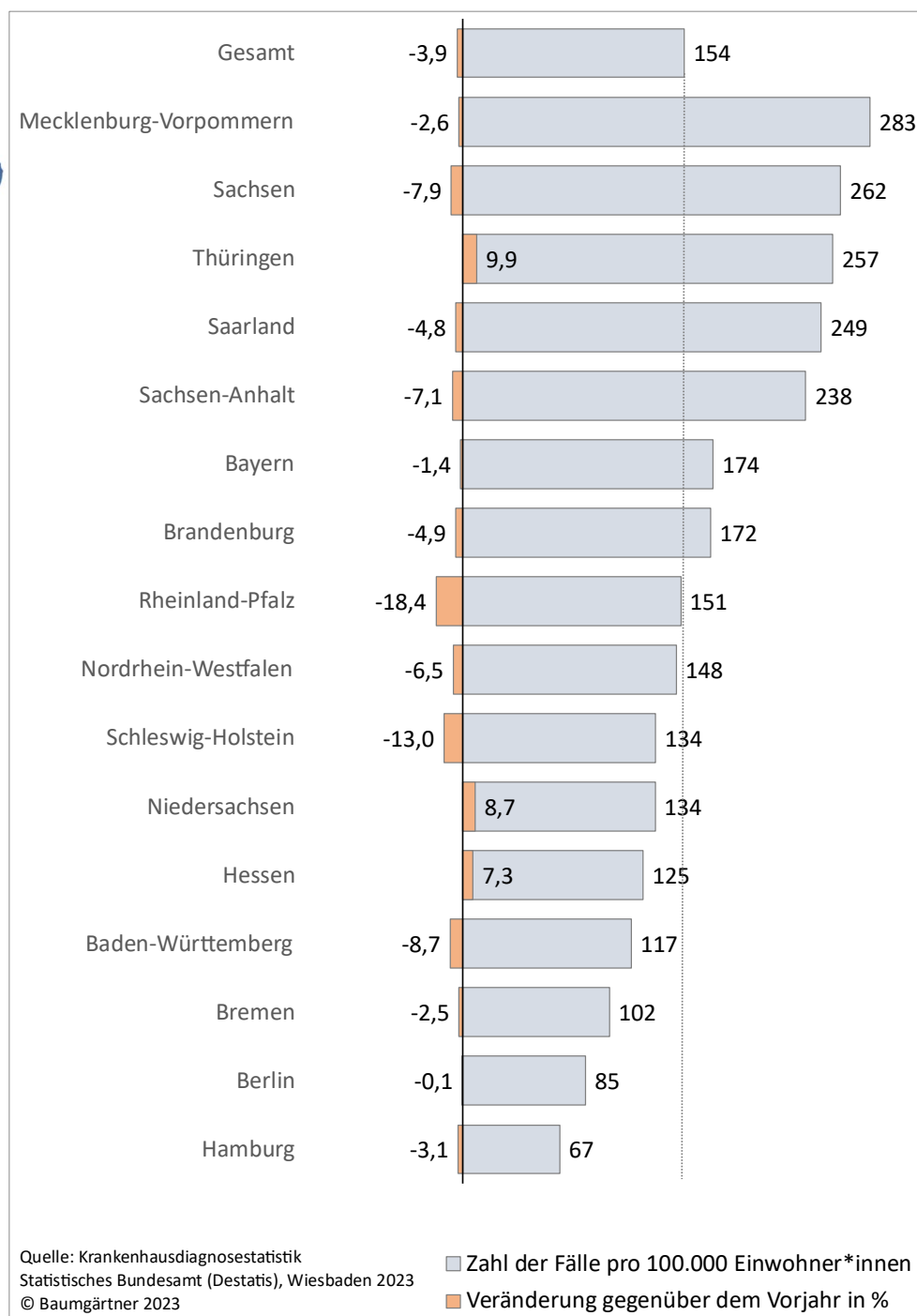




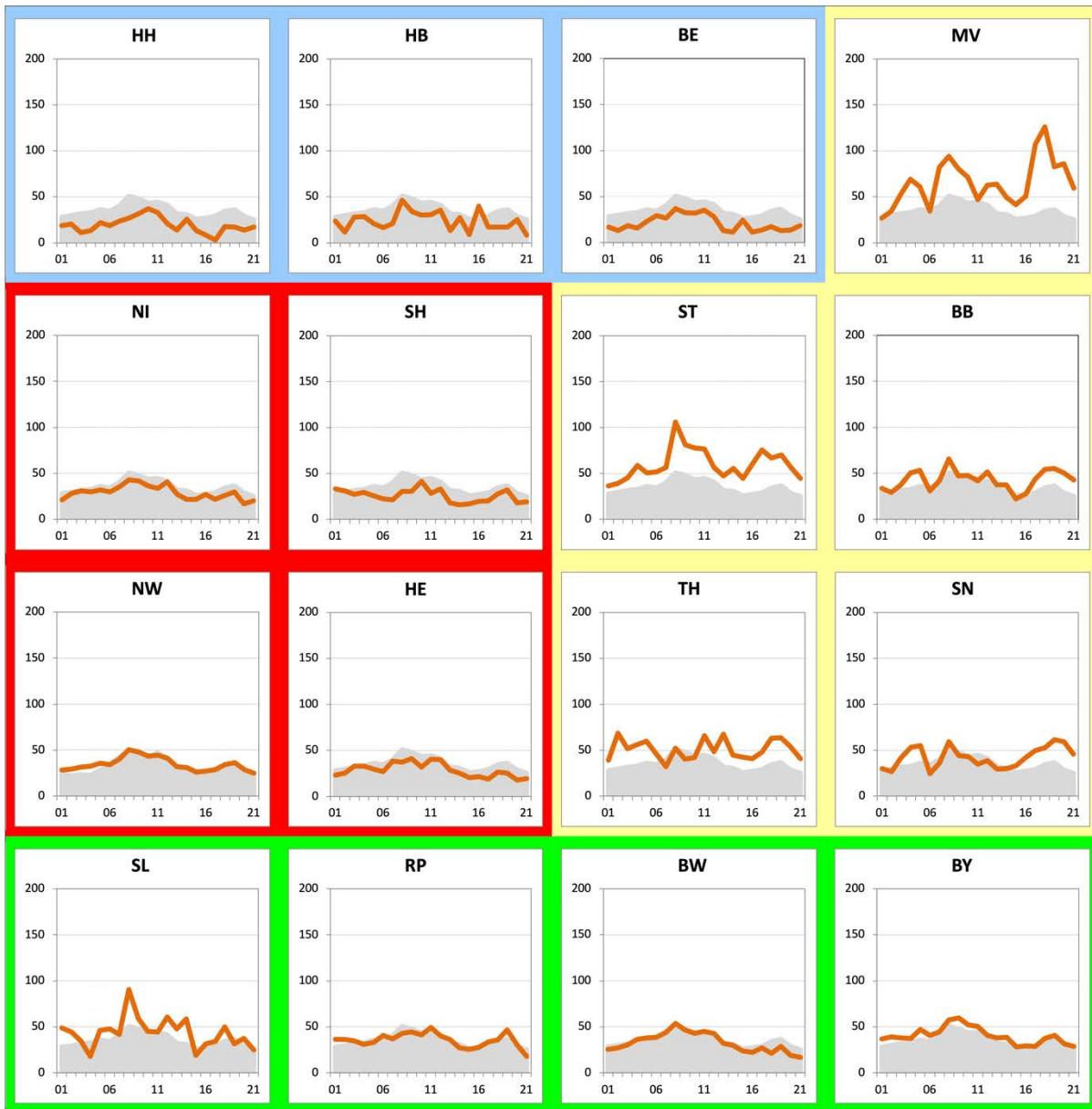
Übersicht 34: Entwicklung der Zahl der wegen einer akuten Alkoholintoxikation vollstationär behandelten 10- bis 19-jährigen Patient\*innen pro 100.000 Einwohner\*innen dieser Altersgruppe 2001 bis 2021 nach Wohnort (Bundesland) der Betroffenen



**Übersicht 35: Die Zahl der wegen einer akuten Alkoholintoxikation vollstationär behandelten 10- bis 19-jährigen Patient\*innen pro 100.000 Einwohner\*innen dieser Altersgruppe 2021 und die jeweils prozentuale Veränderung gegenüber dem Vorjahr nach Wohnort (Bundesland) der Betroffenen**

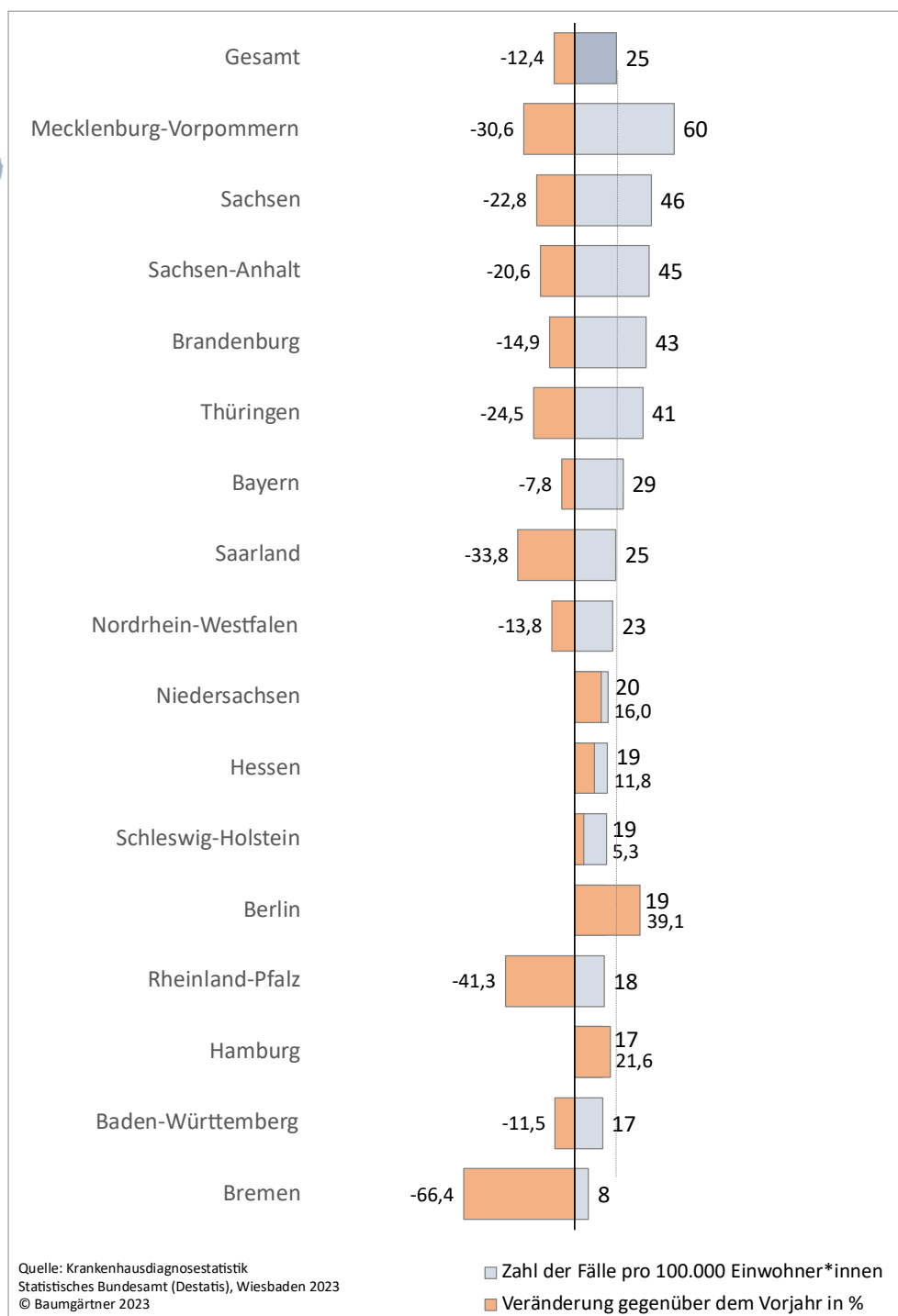


Übersicht 36: Entwicklung der Zahl der wegen einer akuten Alkoholintoxikation vollstationär behandelten 10- bis 13-jährigen Patient\*innen pro 100.000 Einwohner\*innen dieser Altersgruppe 2001 bis 2021 nach Wohnort (Bundesland) der Betroffenen

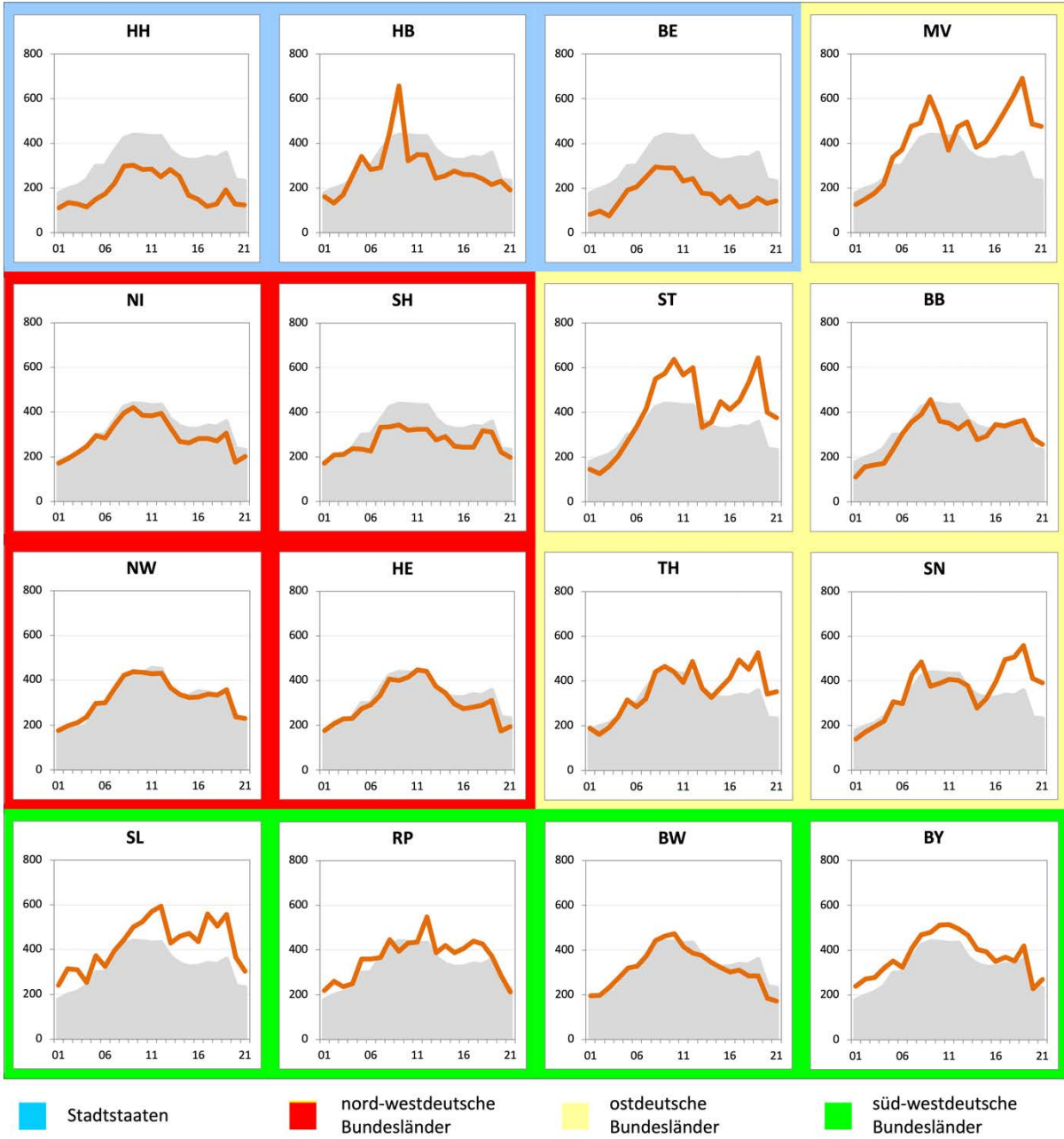


■ Stadtstaaten     
 ■ nord-westdeutsche Bundesländer     
 ■ ostdeutsche Bundesländer     
 ■ süd-westdeutsche Bundesländer

## Übersicht 37: Die Zahl der wegen einer akuten Alkoholintoxikation vollstationär behandelten 10- bis 13-jährigen Patient\*innen pro 100.000 Einwohner\*innen dieser Altersgruppe 2021 und die jeweils prozentuale Veränderung gegenüber dem Vorjahr nach Wohnort (Bundesland) der Betroffenen

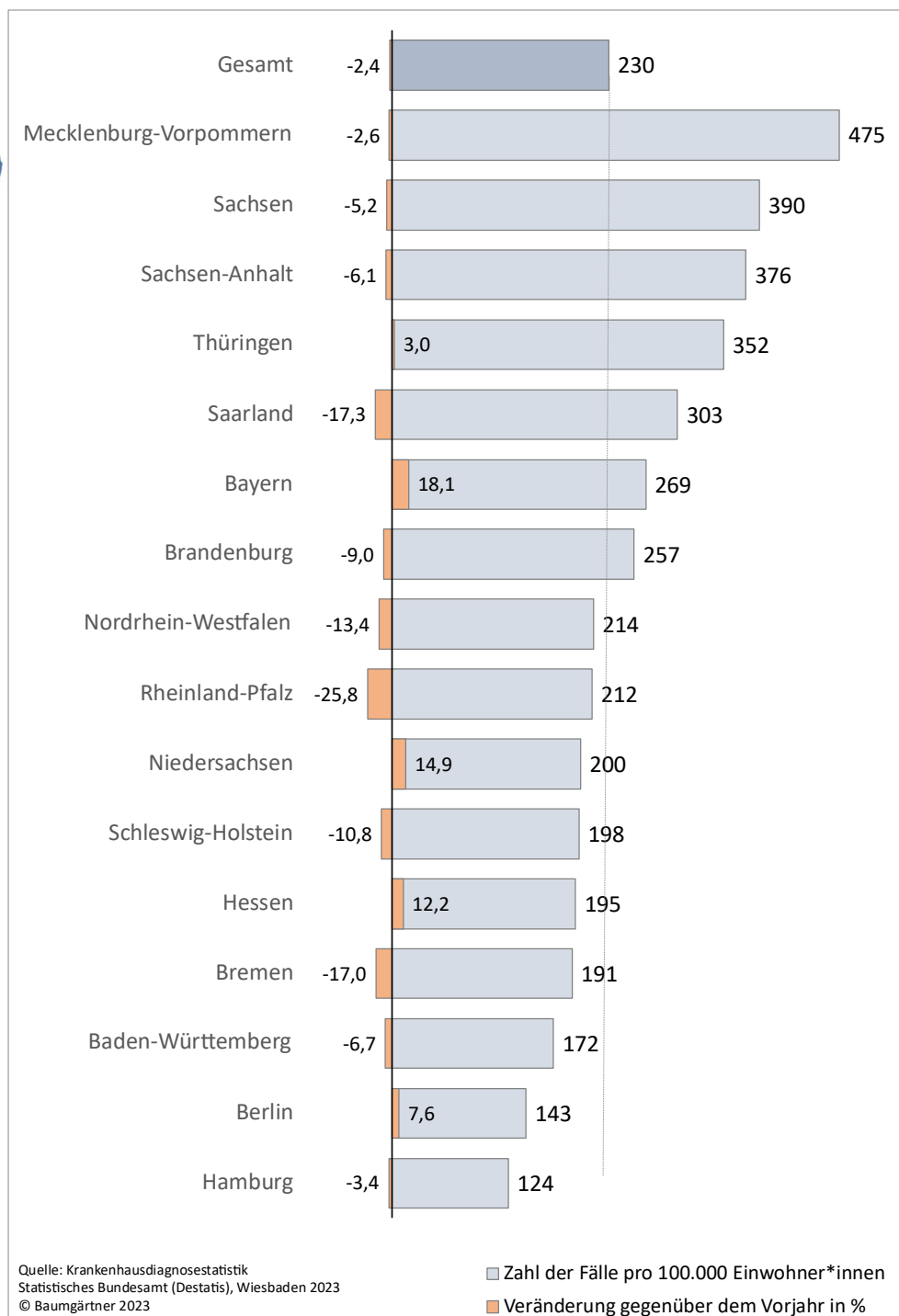


**Übersicht 38: Entwicklung der Zahl der wegen einer akuten Alkoholintoxikation vollstationär behandelten 14- bis 15-jährigen Patient\*innen pro 100.000 Einwohner\*innen dieser Altersgruppe 2001 bis 2021 nach Wohnort (Bundesland) der Betroffenen**

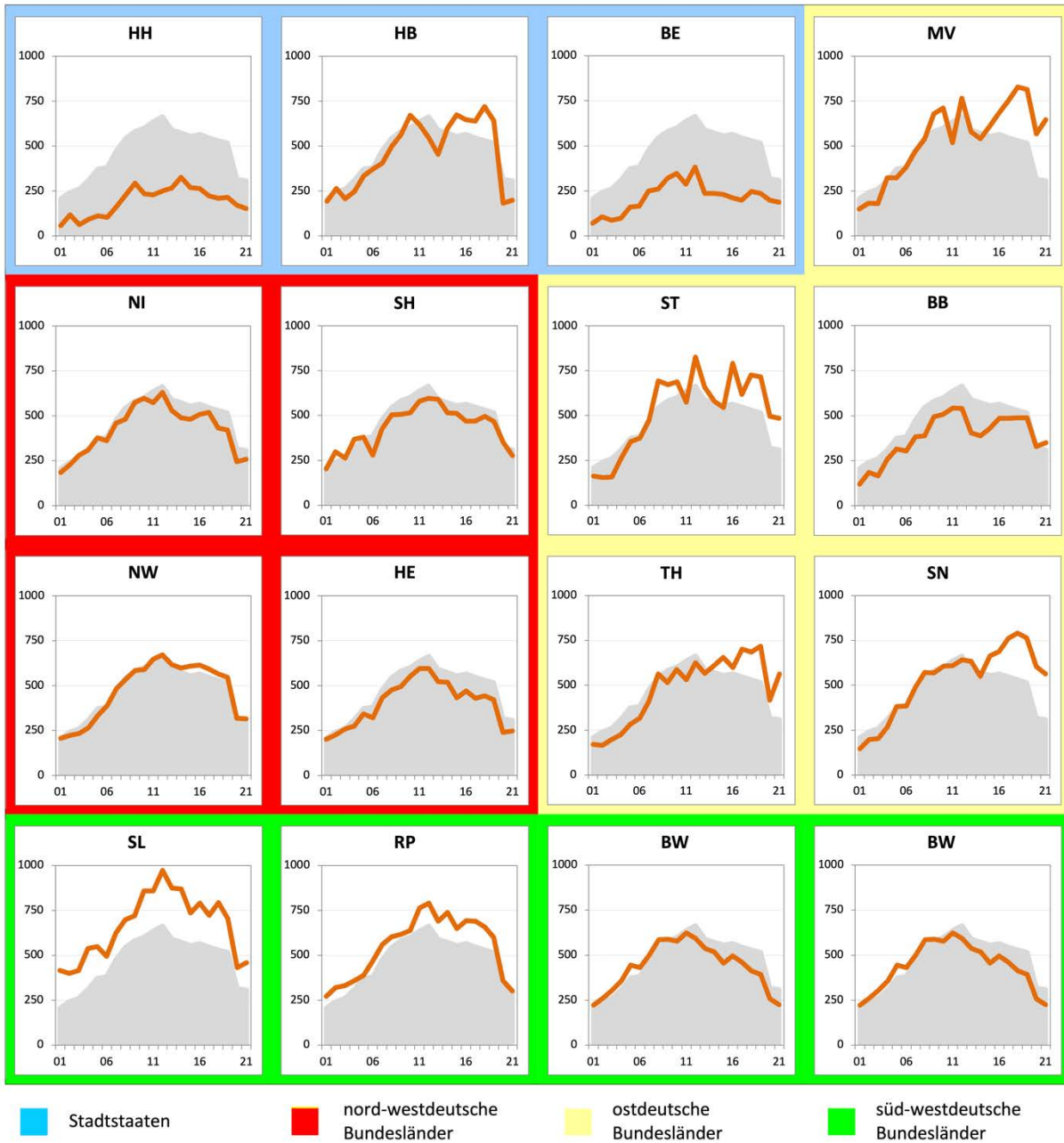




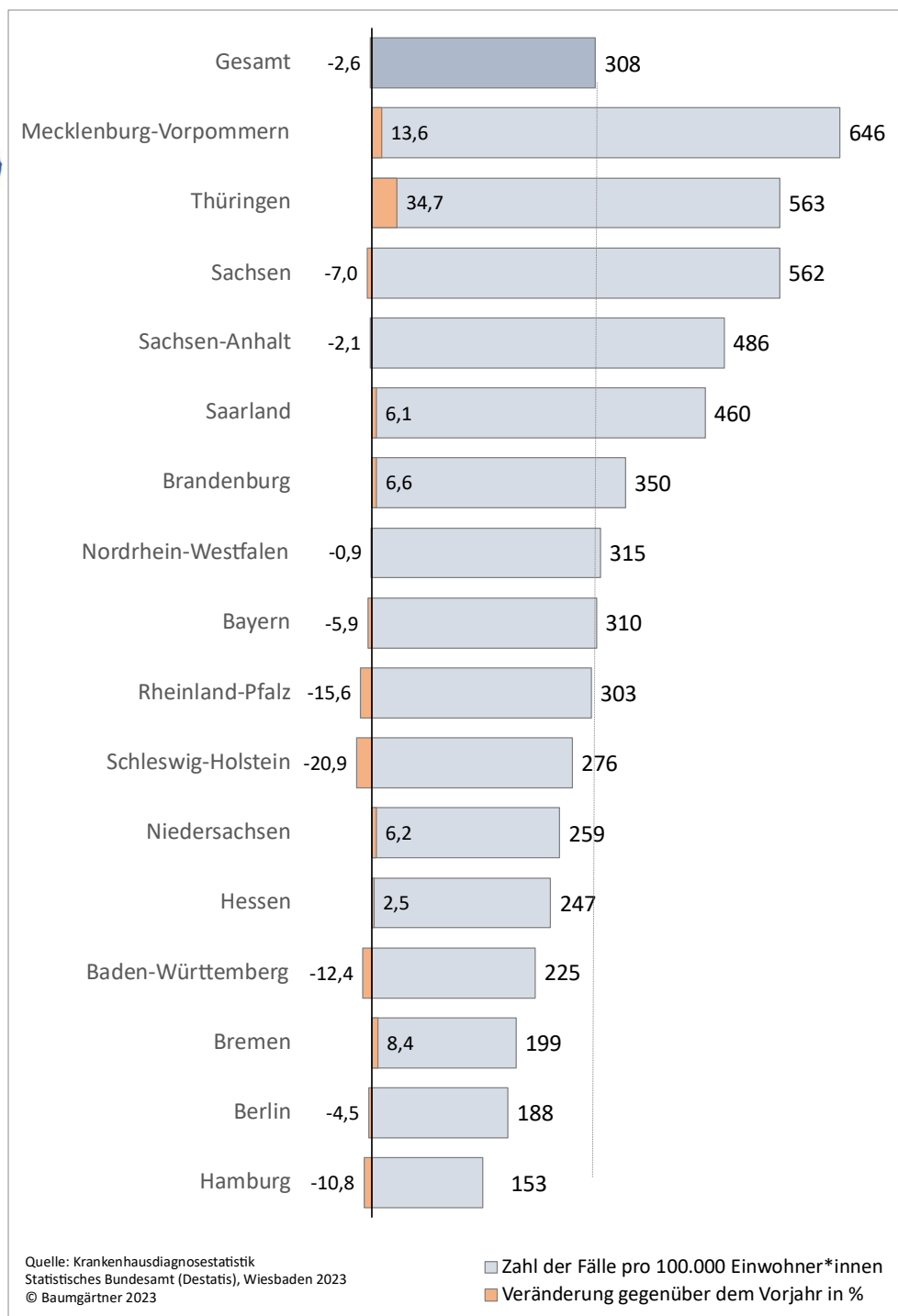
**Übersicht 39: Die Zahl der wegen einer akuten Alkoholintoxikation vollstationär behandelten 14- bis 15-jährigen Patient\*innen pro 100.000 Einwohner\*innen dieser Altersgruppe 2021 und die jeweils prozentuale Veränderung gegenüber dem Vorjahr nach Wohnort (Bundesland) der Betroffenen**



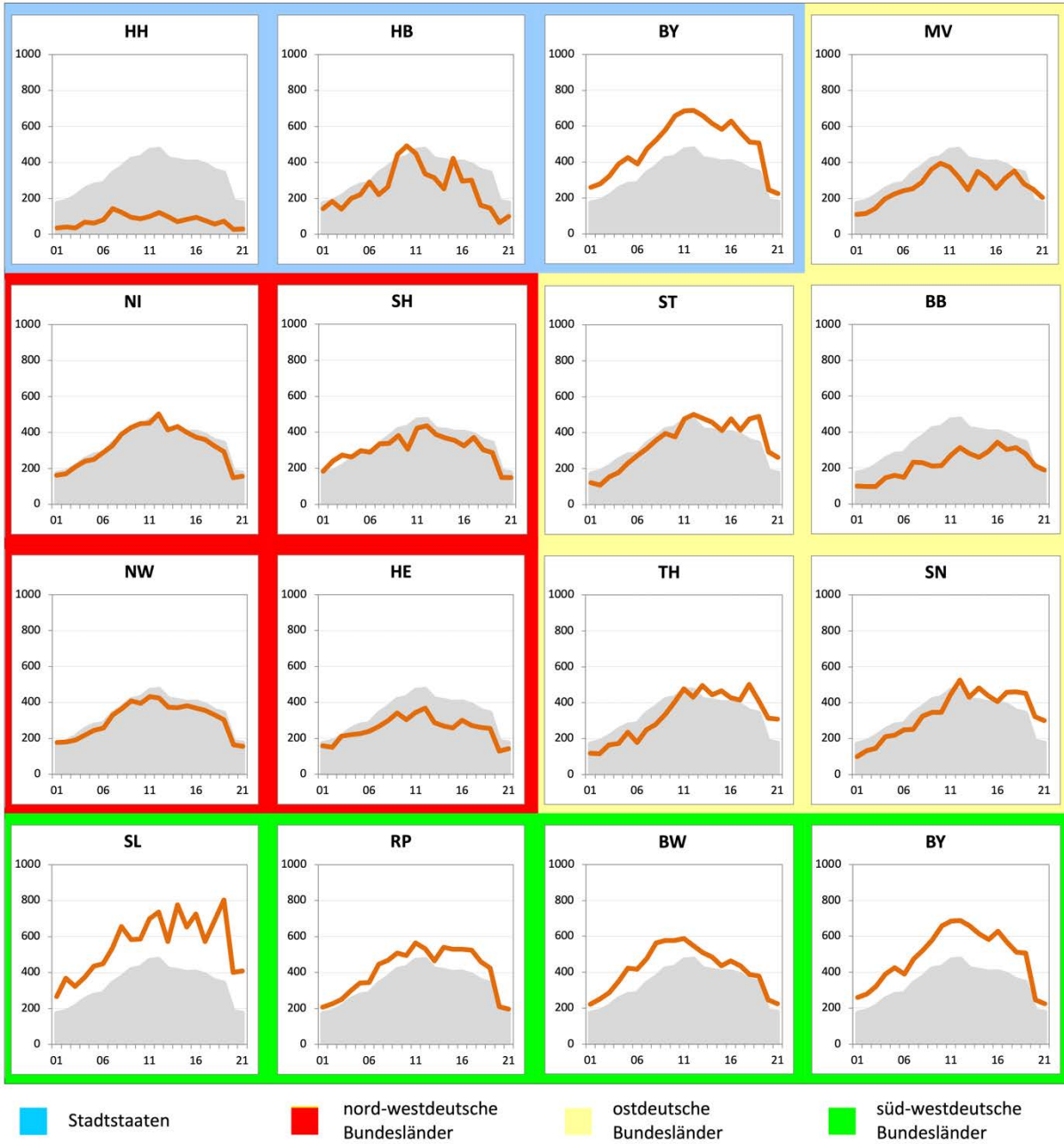
**Übersicht 40: Entwicklung der Zahl der wegen einer akuten Alkoholintoxikation vollstationär behandelten 16- bis 17-jährigen Patient\*innen pro 100.000 Einwohner\*innen dieser Altersgruppe 2001 bis 2021 nach Wohnort (Bundesland) der Betroffenen**



**Übersicht 41: Die Zahl der wegen einer akuten Alkoholintoxikation vollstationär behandelten 16- bis 17-jährigen Patient\*innen pro 100.000 Einwohner\*innen dieser Altersgruppe 2021 und die jeweils prozentuale Veränderung gegenüber dem Vorjahr nach Wohnort (Bundesland) der Betroffenen**



**Übersicht 42: Entwicklung der Zahl der wegen einer akuten Alkoholintoxikation vollstationär behandelten 18- bis 19-jährigen Patient\*innen pro 100.000 Einwohner\*innen dieser Altersgruppe 2001 bis 2021 nach Wohnort (Bundesland) der Betroffenen**



**Übersicht 43: Die Zahl der wegen einer akuten Alkoholintoxikation vollstationär behandelten 18- bis 19-jährigen Patient\*innen pro 100.000 Einwohner\*innen dieser Altersgruppe 2021 und die jeweils prozentuale Veränderung gegenüber dem Vorjahr nach Wohnort (Bundesland) der Betroffenen**

